

PORTOFINO

Divano - Sofa

ITA

Nome prodotto Portofino
Categoria Divano
Destinazione d'uso Esterni

EN

Product name Portofino
Category Sofa
Intended use Outdoor

MISURE

Lung. x Profondità x Altezza (cm) 210 x 84 x 63
 Altezza Seduta (cm) 39
 Peso (kg) 43
 Volume (m³) 1,2

DIMENSIONS

Lenght x Depth x Height (cm) 210 x 84 x 63
 Height seat (cm) 39
 Weight (Kg) 43
 Volume (m³) 1,2

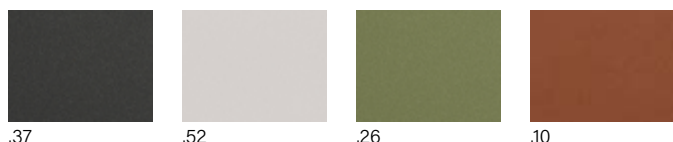
MATERIALI

Struttura Alluminio verniciato epossidico
Dettaglio Braccioli e base Teak
Imbottitura seduta 30PB + 25SM + vellutino semplice + RES. GR.100
Fondo cuscino drenante Tessuto 3D (100% poliestere 350 g/m², spessore 3 mm)
Imbottitura schienale Tessuto di rivestimento 100% Poliestere Riciclato gr. 100 m², Imbottitura Fibra Sfioccata 100% Fibra Poliestere cava siliconata D1.2/32mm. derivante al post-consumo delle bottiglie PET 100% dal riciclo
Imbottitura rivestimenti Tessuti Cat. A, B o C

MATERIALS

Structure Epoxy-coated aluminum
Armrest detail and base Teak
Seat filling PF30 + Simple velvet + RES. GR.100
Draining cushion base Spaced fabric (100 % Polyester, 350 g/m², thickness 3 mm)
Backrest filling Filling Cover: 100% recycled polyester, 100 g/m²
 Filling: 100% hollow siliconized polyester fiber, D1.2/32mm, from post-consumer recycled PET bottles
Upholstery filling Fabrics Cat. A,B and C

Finiture disponibili Finishes available



Cura e manutenzione Alluminio Care and Maintenance Aluminium

ITA Per mantenere a lungo il prodotto in buone condizioni, consigliamo una corretta pulizia periodica, particolarmente frequente in località caratterizzate da forte umidità e clima marino. Si raccomanda di pulire le superfici con un panno morbido utilizzando acqua o detersivi neutri. Prolungate e ininterrotte esposizioni a intense radiazioni UV o a temperature molto rigide possono incidere sulle caratteristiche iniziali. Consigliamo di pulire e conservare in luoghi riparati i prodotti durante periodi d'inutilizzo prolungato e invernali.

EN To keep the product in good condition for a long time, we recommend a regular cleaning period, particularly frequent in places characterized by high humidity and marine climate. We recommend cleaning the surfaces with a soft cloth using water or neutral detergents. Prolonged and uninterrupted exposures to intense UV radiation or at very low temperatures can affect the initial characteristics. We recommend cleaning and storing products in sheltered areas during long periods of non-use and winter.

Cura e manutenzione Tessuti Care and Maintenance Fabrics

Fare riferimento alle disposizioni di lavaggio presenti nella sezione "Tessuti" del sito web atmospheraitaly.com
 Refer to the washing instructions provided in the 'Fabrics' section of the atmospheraitaly.com website.



Scansiona il QR o clicca qui per i dettagli su Cura e manutenzione
 Scan the QR code or click here for cleaning and preservation details

ITA Informazioni generali

Fare riferimento alla sezione "termini e condizioni" del sito web atmospheraitaly.com per istruzioni e precauzioni da mantenere nei confronti dei prodotti Atmosfera. ATMOSPHERA Srl si riserva la facoltà di modificare e migliorare le dimensioni e le caratteristiche tecniche dei modelli illustrati. Per quanto riprodotti in maniera fedele i colori possono differire dagli originali. Alla fine della sua utilizzazione non disperdere il mobile nell'ambiente, ma chiamare l'azienda comunale di smaltimento rifiuti urbani per il suo trasporto in discarica o recupero.

EN General Information

Please refer to the 'terms and conditions' section of the website atmospheraitaly.com for instructions and precautions to be observed regarding Atmosfera products. ATMOSPHERA Srl reserves the right to modify and improve the dimensions and technical features of the models illustrated. Although colors are reproduced faithfully, they may differ from the originals. At the end of its use, do not dispose of the furniture in the environment; instead, contact the municipal waste disposal company for its transport to a landfill or for recovery.

PORTOFINO

Poltrona - Armchair



ITA

Nome prodotto	Portofino
Categoria	Poltrona
Destinazione d'uso	Esterni

MISURE

Lung. x Profondità x Altezza (cm)	86 x 84 x 63
Altezza Seduta (cm)	39
Peso (kg)	23
Volume (m³)	0,5

MATERIALI

Struttura	Alluminio verniciato epossidico
Dettaglio Braccioli e base	Teak
Imbottitura seduta	30PB + 25SM + vellutino semplice + RES. GR.100
Fondo cuscino drenante	Tessuto 3D (100% poliestere 350 g/m², spessore 3 mm)
Imbottitura schienale	Tessuto di rivestimento 100% Poliestere Riciclato gr. 100 m², Imbottitura Fibra Sfioccata 100% Fibra Poliestere cava siliconata D1.2/32mm. derivante al post-consumo delle bottiglie PET 100% dal riciclo
Imbottitura rivestimenti	Tessuti Cat. A, B o C

EN

Product name	Portofino
Category	Armchair
Intended use	Outdoor

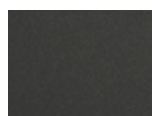
DIMENSIONS

Lenght x Depth x Height (cm)	86 x 84 x 63
Height seat (cm)	39
Weight (Kg)	23
Volume (m³)	0,5

MATERIALS

Structure	Epoxy-coated aluminum
Armrest detail and base	Teak
Seat filling	PF30 + Simple velvet + RES. GR.100
Draining cushion base	Spaced fabric (100 % Polyester, 350 g/m², thickness 3 mm)
Backrest filling	Filling Cover: 100% recycled polyester, 100 g/m² Filling: 100% hollow siliconized polyester fiber, D1.2/32mm, from post-consumer recycled PET bottles
Upholstery filling	Fabrics Cat. A,B and C

Finiture disponibili Finishes available



.37



.52



.26



.10

Cura e manutenzione Alluminio Care and Maintenance Aluminium

ITA Per mantenere a lungo il prodotto in buone condizioni, consigliamo una corretta pulizia periodica, particolarmente frequente in località caratterizzate da forte umidità e clima marino. Si raccomanda di pulire le superfici con un panno morbido utilizzando acqua o detersivi neutri. Prolungate e ininterrotte esposizioni a intense radiazioni UV o a temperature molto rigide possono incidere sulle caratteristiche iniziali. Consigliamo di pulire e conservare in luoghi riparati i prodotti durante periodi d'inutilizzo prolungato e invernali.

EN To keep the product in good condition for a long time, we recommend a regular cleaning period, particularly frequent in places characterized by high humidity and marine climate. We recommend cleaning the surfaces with a soft cloth using water or neutral detergents. Prolonged and uninterrupted exposures to intense UV radiation or at very low temperatures can affect the initial characteristics. We recommend cleaning and storing products in sheltered areas during long periods of non-use and winter.

Cura e manutenzione Tessuti Care and Maintenance Fabrics

Fare riferimento alle disposizioni di lavaggio presenti nella sezione "Tessuti" del sito web atmospheraitaly.com
Refer to the washing instructions provided in the 'Fabrics' section of the atmospheraitaly.com website.



Scansiona il QR o clicca qui per i dettagli su Cura e manutenzione
Scan the QR code or click here for cleaning and preservation details

ITA Informazioni generali

Fare riferimento alla sezione "termini e condizioni" del sito web atmospheraitaly.com per istruzioni e precauzioni da mantenere nei confronti dei prodotti Atmosfera. ATMOSPHERA Srl si riserva la facoltà di modificare e migliorare le dimensioni e le caratteristiche tecniche dei modelli illustrati. Per quanto riprodotti in maniera fedele i colori possono differire dagli originali. Alla fine della sua utilizzazione non disperdere il mobile nell'ambiente, ma chiamare l'azienda comunale di smaltimento rifiuti urbani per il suo trasporto in discarica o recupero.

EN General Information

Please refer to the 'terms and conditions' section of the website atmospheraitaly.com for instructions and precautions to be observed regarding Atmosfera products. ATMOSPHERA Srl reserves the right to modify and improve the dimensions and technical features of the models illustrated. Although colors are reproduced faithfully, they may differ from the originals. At the end of its use, do not dispose of the furniture in the environment; instead, contact the municipal waste disposal company for its transport to a landfill or for recovery.