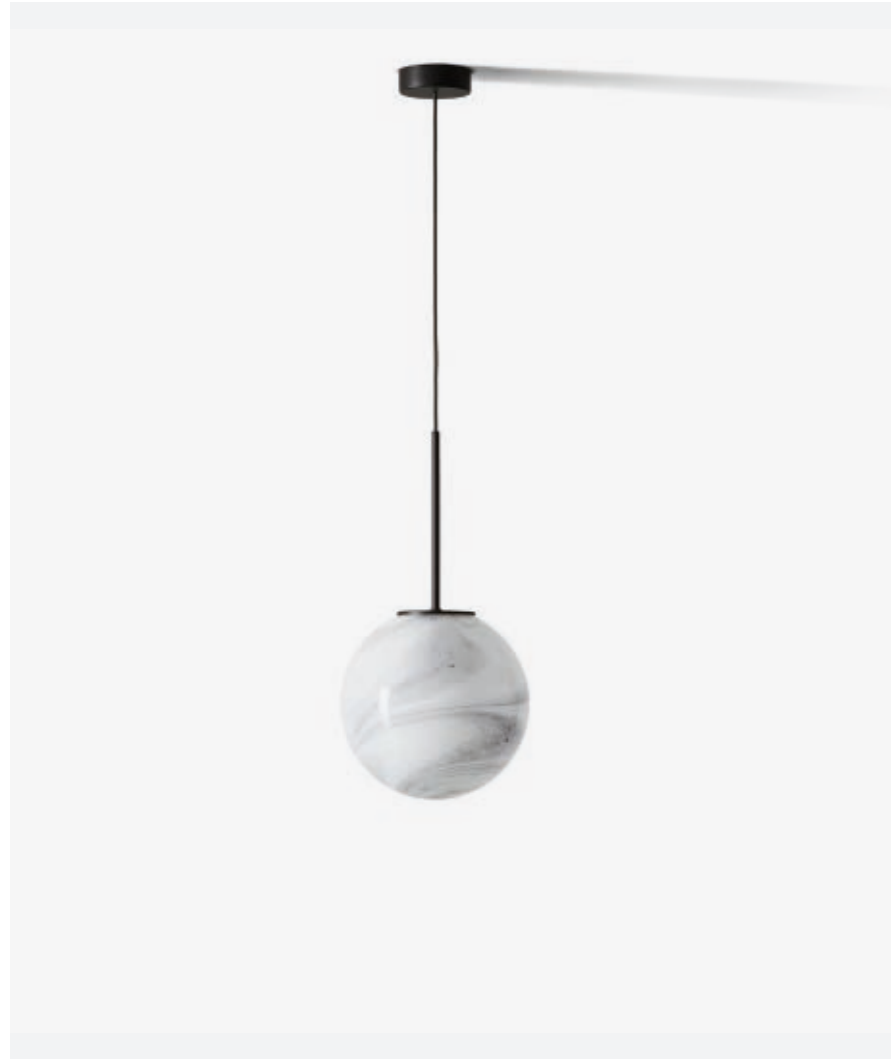


**BOLLICOSA SMALL**  
CASSINA, 2019-2022

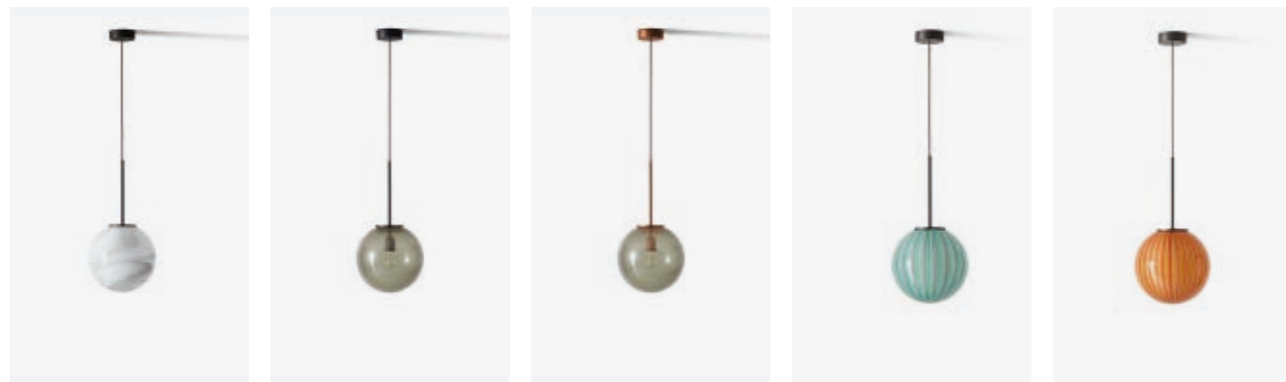


EN Bollicosa small is a smaller version of the classic blown-glass sphere, with its distinctive bubbLED surface produced by artisan glassblowing. The natural irregularities make the material rough and opaque lending it the appearance of a fossilised stone.

IT Bollicosa small ripropone in versione più piccola la sfera di vetro soffiato con la caratteristica superficie a bollicine data dalla soffiatura artigianale. Le naturali irregolarità rendono ruvido e opaco il materiale, con un effetto che ricorda una pietra fossile.

FR Bollicosa small reprend en plus petit la sphère en verre soufflé avec sa surface à bulles caractéristique du soufflage artisanal. Les irrégularités naturelles donnent un effet rugueux et matifiant au matériau qui rappelle une pierre fossile.

DE Bollicosa Small ist mit einer kleineren Version der mundgeblasenen Glaskugel mit der typischen Bläschenoberfläche ausgestattet, die sich beim Blasen von Glas in der handwerklichen Fertigung bildet. Die natürlichen Unregelmäßigkeiten verleihen dem Glas eine raue und matte Oberfläche mit einem Effekt, der an einen fossilen Stein erinnert.



089 23

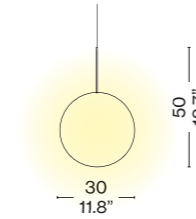
089 24

089 G4

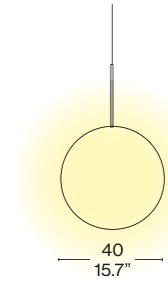
089 G1

089 G2

**Pendant lamp**  
Lampada a sospensione  
Suspension luminaire  
Pendelleuchte



**Pendant lamp**  
Lampada a sospensione  
Suspension luminaire  
Pendelleuchte



**Liquid-painted metal structure**  
Struttura in metallo verniciato a liquido  
Structure en métal revêtu par pulvérisation  
Fassung aus lackiertem Meta

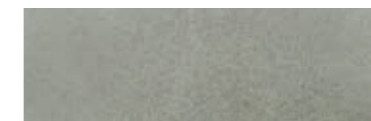


Matt black  
Nero opaco  
Noir mat  
Mattschwarz



Polished rose gold  
Oro rosa lucido  
Or rose brillant  
Roségold glänzend

**Blown glass diffuser**  
Diffusore in vetro soffiato  
Diffuseur en verre soufflé  
Schirm aus mundgeblasenem Glas



Smoked; polished finish  
Fumé; finitura lucida  
Fumé; finition brillante  
Fumé; glänzende Oberfläche



White marbled  
Marmorizzato bianco  
Marbré blanc  
Weiß marmoriertes



Green and lilac filigree cased  
Glass; polished finish  
Filigrana verde e lilla incamiciata; finitura lucida  
Filigrane vert et lilas plaqué; finition brillante  
Filigran grün und lila incamiciata; glänzende Oberfläche



Caramel and orange filigree cased  
Glass; polished finish  
Filigrana caramello e arancione incamiciata; finitura lucida  
Filigrane caramel et orange plaqué; finition brillante  
Filigran Karamell und orange incamiciata; glänzende Oberfläche

**Technical Informations**  
Caratteristiche tecniche  
Caractéristiques techniques  
Technische Merkmale

**Material**  
Materiale  
Materiaux  
Gestell

Liquid-painted metal, blown glass  
Metallo verniciato a liquido, vetro soffiato  
Métal finition peinture par pulvérisation, verre soufflé  
Lackiertes Metall, mundgeblasenes Glas

**Light source**  
Fonte luminosa  
Source lumineuse  
Lichtquelle

LED Retrofit with E27 socket not included (EU-UK-CHINA);  
LED Retrofit with E26 socket not included (USA-JAP)  
LED Retrofit con attacco E27 non inclusa (EU-UK-CHINA);  
LED Retrofit con attacco E26 non inclusa (USA-JAP)  
LED Retrofit avec douille E27 non incluse (EU-UK-CHINA);  
LED Retrofit avec douille E26 non incluse (USA-JAP)  
LED Retrofit mit E27-Fassung nicht enthalten (EU-UK-CHINA);  
LED Retrofit mit E26-Fassung nicht enthalten (USA-JAP)

**Light source replaceability**  
Sostituibilità della fonte luminosa  
Remplacement de la source lumineuse  
Austauschbarkeit der Lichtquelle

Replaceable  
Sostituibile  
Remplaçable  
Auswechselbar

**Voltage**  
Voltaggio  
Tension  
Spannung

220 - 240 V (EU-UK-CHINA); 100 - 120 V (USA-JAP)

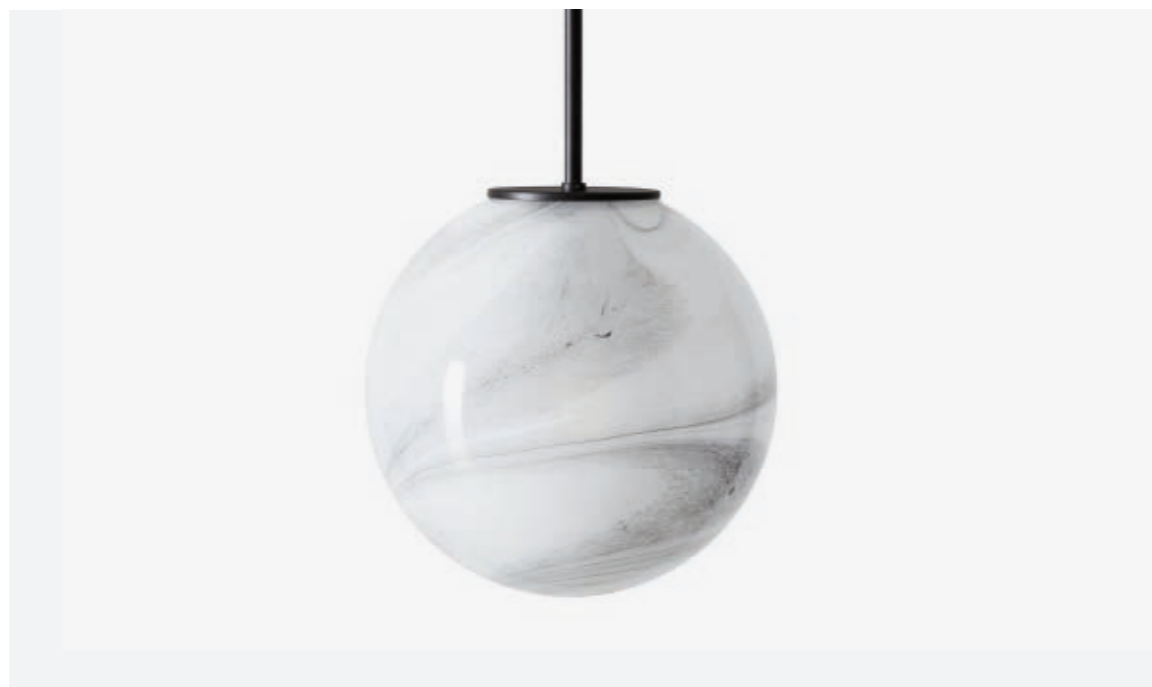
**Power**  
Potenza  
Puissance  
Leistung

Max 15 W LED

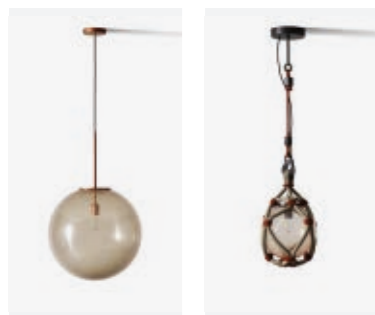
Suspension Lamps

<b>Emission</b> Emissione Émission Emission	Scattered Diffusa Diffuse Diffuses Licht
<b>Cable length</b> Lunghezza cavo Longueur du câble Kabellänge	250 cm
<b>Cable colour and material</b> Colore e materiale cavo Couleur et matériau du câble Farbe und Material des Kabels	Dark grey Grigio scuro Gris foncé Dunkles Grau
<b>Type of ceiling connection</b> Tipo di attacco a soffitto Type de fixation au plafond Deckenanschlusstyp	Rose Rosone Rosace Rosette
<b>Net weight</b> Peso netto Poids net Netto Gewicht	2,83 kg
<b>Certifications</b> Certificazioni Certifications Zertifizierungen	

**Detail**  
Dettaglio  
Détail  
Detail



**Bollicosa Collection**



Suspension, p. 108

Outdoor, p. 160

