

VentiTre



design by
David Lopez Quincoces & Officinadesign Lema

[discover more](#)

VentiTre

Lema rivoluziona ancora una volta il concetto di cabina armadio e lo reinterpreta in chiave contemporanea dando vita a VentiTre: un sistema ad alta personalizzazione modulabile in grado di unire estetica, funzionalità e sostenibilità. Una proposta ricca di elementi e accessori personalizzabili in ogni dettaglio. Un'idea di benessere completo che affianca al suo processo di ricerca estetica e tecnologica, anche un progetto etico e sostenibile. VentiTre è stata sviluppata con estrema attenzione in ottica di un'economia circolare ed è concepita per essere, a fine del suo ciclo di vita, facilmente disassemblabile per permettere il corretto smaltimento di ogni sua componente.



Lema once again revolutionises the concept of a walk-in wardrobe reinterpreting it in a contemporary way, this gives life to VentiTre: a highly customisable modular system capable of combining aesthetics, functionality and sustainability. A walk-in wardrobe full of elements and accessories that can be customised in every detail. An idea of complete well-being that combines its process of aesthetic and technological research with an ethical and sustainable project. VentiTre was developed with extreme care with a view to a circular economy and is designed to be easily disassembled at the end of its life cycle to allow for the correct disposal of each of its components.

Biografia designer

Designer biography

David Lopez Quincoces & Officinadesign Lema

La Cabina armadio VentiTre è il risultato della forte sinergia tra la cifra stilistica del designer madrileno David Lopez Quincoces, improntata alla purezza delle linee e Officinadesign Lema, l'anima progettuale dell'azienda, un team di creativi e tecnici che traducono in prodotti e ambientazioni la filosofia e il dna Lema.

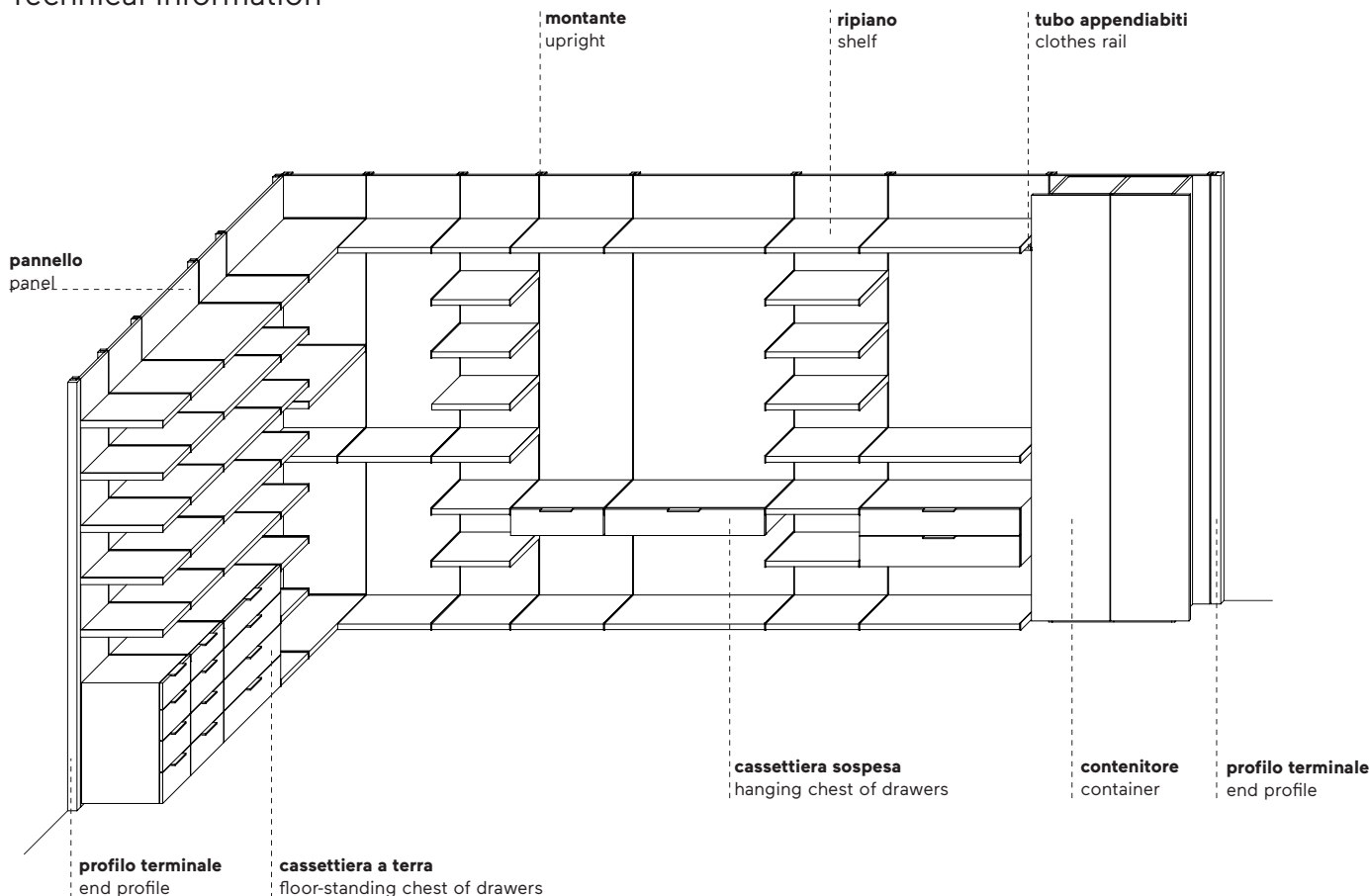


David Lopez Quincoces & Officinadesign Lema

VentiTre walk-in wardrobe is the result of a strong synergy between Madrid based designer David Lopez Quincoces's stylistic trait, based on the purity of lines, and Officinadesign Lema, the company's design soul, a team of creatives and technicians who translate Lema's philosophy and DNA into products and settings.

Informazioni tecniche

Technical information



Cabina armadio con pannelli

Modularità

larghezza mm.: 478 - 570 - 981
altezza mm.: 2464 - 2624 - 2880
profondità mm.: 472 - 570
(attrezzatura prof. 402 - 500)
spessore pannelli mm.: 19

Finiture parti metalliche

metallo verniciato bronzo epox
M421

Finiture pannelli

melaminico rovere perla venatura
verticale - rovere java venatura
verticale - noce venatura verticale
- larice grigio venatura orizzontale
- lino - glamour white - glamour
brown
laccato opaco LCT
specchio
specchio bronzo
specchio dresscode mirror
rivestimento decorativo tessile

Finiture profilo terminale

melaminico rovere perla - rovere
java - noce - larice grigio - lino
laccato opaco LCT
verniciato bronzo epox M421

Finiture attrezzature

melaminico rovere perla - rovere
java - noce - larice grigio - lino

Illuminazione disponibile con
profilo elettrificato.

Walk-in wardrobe with panels

Modularity

width mm: 478 - 570 - 981
height mm: 2464 - 2624 - 2880
depth mm: 472 - 570 (equipment
depth 402 - 500)
panel thickness mm: 19

Metal parts finishings

metal painted bronze epox M421

Panel finishings

melamine perla oak vertical grain
- java oak vertical grain - walnut
vertical grain - grey larch
horizontal grain - lino - glamour
white - glamour brown
matt lacquered LCT
mirror
bronze mirror
dresscode mirror
decorative fabric covering

End profile finishings

melamine perla oak - java oak -
walnut - grey larch - lino
matt lacquered LCT
painted bronze epox M421

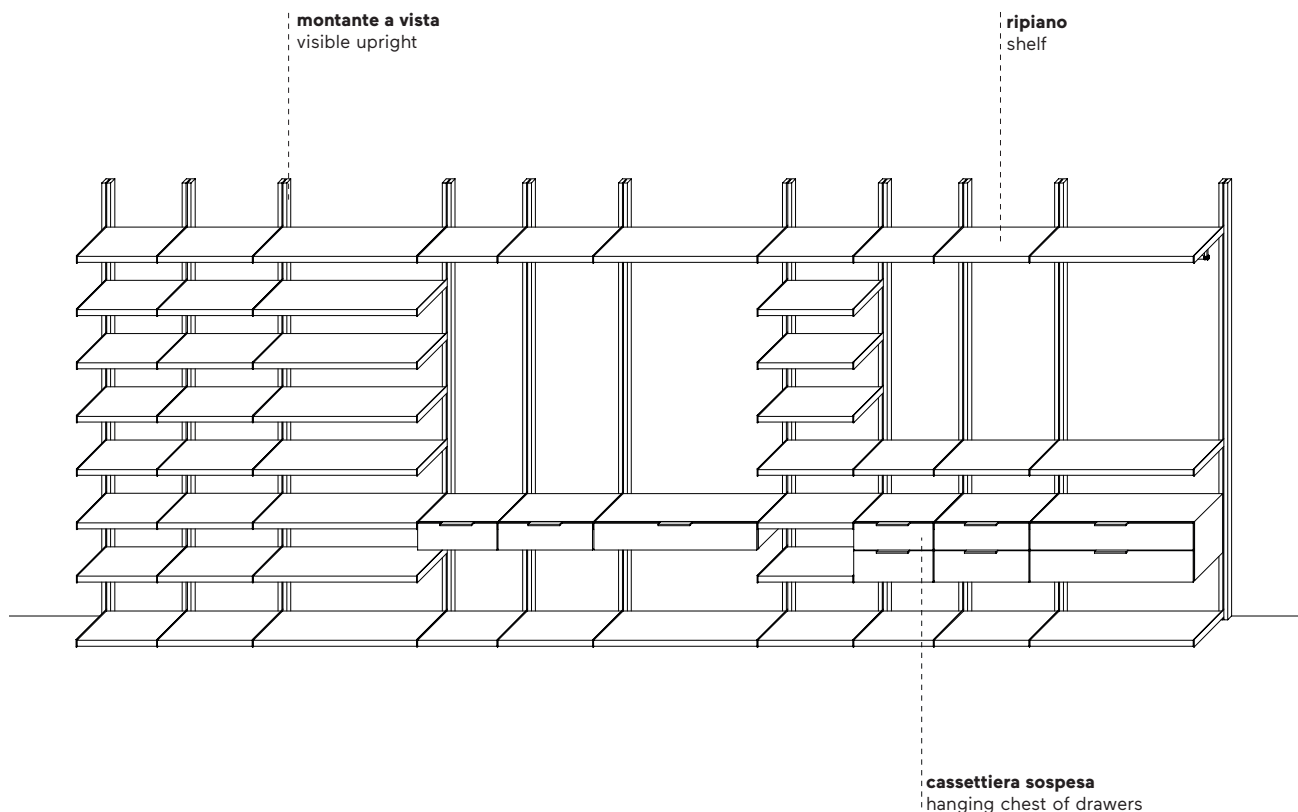
Equipment finishings

melamine perla oak - java oak -
walnut - grey larch - lino

Lighting available with electrified
profile.

Informazioni tecniche

Technical information



Cabina armadio senza pannelli - con montanti a vista

Modularità

larghezza mm.: 478 - 570 - 981
altezza mm.: 2464 - 2624 - 2880
profondità mm.: 472 - 570
(attrezzatura prof. 402 - 500)

Finiture montanti e parti metalliche

metallo verniciato bronzo epox
M421

Finiture attrezzature

melaminico rovere perla - rovere
java - noce - larice grigio - lino

Illuminazione non disponibile.

Walk-in wardrobe without panels - with visible uprights

Modularity

width mm: 478 - 570 - 981
height mm: 2464 - 2624 - 2880
depth mm: 472 - 570
(equipment depth 402 - 500)

Uprights and metal parts finishings

metal painted bronze epox M421

Equipment finishings

melamine perla oak - java oak -
walnut - grey larch - lino

Lighting not available.

Informazioni tecniche

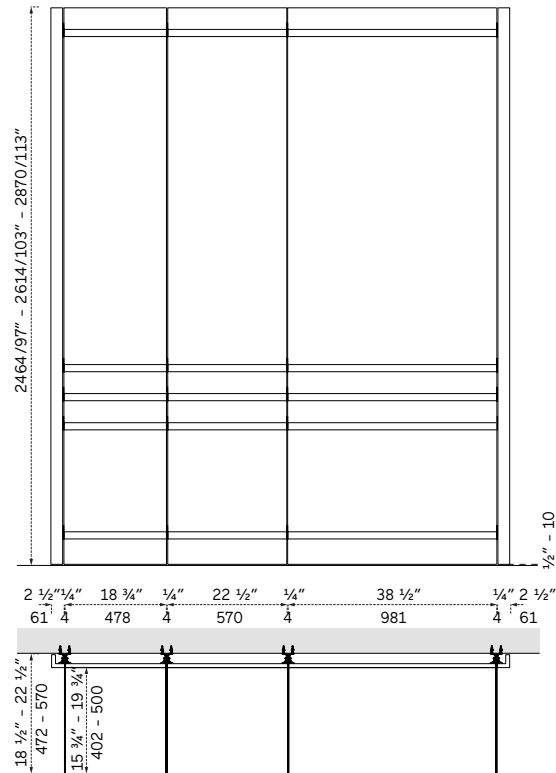
Technical information

Cabina armadio con pannelli

Walk-in wardrobe with panels

Larghezze e altezze

Widths and heights

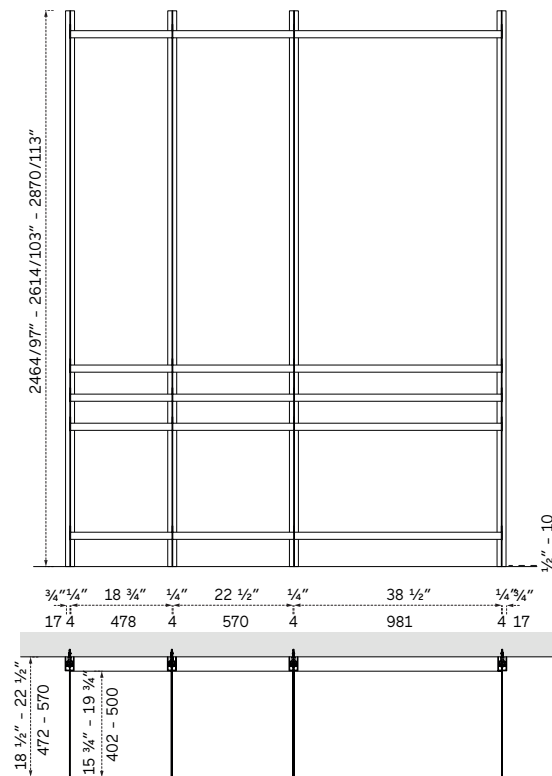


Cabina armadio senza pannelli

Walk-in wardrobe without panels

Larghezze e altezze

Widths and heights



Informazioni tecniche

Technical information

Pannello melaminico

Materiale: pannello melaminico composto da particelle di legno principalmente di pioppo e abete

Spessore: 19 mm

Bordo: ABS 10/10 + carta monostrato 4/10

Finitura: melaminico (rovere perla, rovere java, noce, larice grigio, lino, glamour white, glamour brown)

Pannello laccato

Materiale: pannello tupan composto da particelle di legno principalmente di pioppo e abete

Spessore: 19 mm

Bordo: ABS 10/10 + carta monostrato 4/10

Finiture: laccato opaco LCT

Pannello specchio

Materiale: pannello melaminico composto da particelle di legno principalmente di pioppo e abete

Spessore pannello: 16 mm
Spessore specchio: 4 mm

Bordo: ABS 10/10 + carta monostrato 4/10

Finitura: specchio, specchio bronzo, specchio dresscode mirror

Pannello con rivestimento decorativo tessile

Materiale: pannello melaminico composto da particelle di legno principalmente di pioppo e abete

Spessore: 19 mm

Bordo: ABS 10/10 + carta monostrato 4/10

Finitura: rivestimento decorativo tessile

Profilo terminale

Materiale: MDF

Spessore: 19 mm 60x65 (a geometria variabile)

Bordo: ABS 10/10 + carta monostrato 4/10

Finitura: melaminico (rovere perla, rovere java, noce, larice grigio, lino), laccato opaco LCT, verniciato bronzo epox M421

Montante

Materiale: alluminio anodizzato

Finitura: nero M101

Montante a vista

Materiale: alluminio verniciato

Finitura: bronzo epox M421

Staffe

Materiale: ferro verniciato

Spessore: 4 mm

Finitura: bronzo epox M421

Base

Materiale: pannello melaminico composto da particelle di legno principalmente di pioppo e abete

Spessore: 35 mm

Bordo: ABS 10/10 + carta monostrato 4/10

Finitura: melaminico (rovere perla, rovere java, noce, larice grigio, lino)

Ripiano

Materiale: pannello melaminico composto da particelle di legno principalmente di pioppo e abete

Spessore: 35 mm

Bordo: ABS 10/10 + carta monostrato 4/10

Finitura: melaminico (rovere perla, rovere java, noce, larice grigio, lino)

Ripiano inclinato portascarpe in legno

Materiale: pannello melaminico composto da particelle di legno principalmente di pioppo e abete con profili ferma tacco in alluminio verniciato

Spessore: 35 mm

Bordo: ABS 10/10 + carta monostrato 4/10

Finitura: melaminico (rovere perla, rovere java, noce, larice grigio, lino) + bronzo epox M421

Ripiano vetro

Materiale: vetro temperato trasparente con telaio perimetrale in alluminio verniciato

Spessore vetro temperato: 6 mm

Spessore telaio: 35 mm

Finitura: bronzo epox M421

Melamine panel

Material: melamine particle board composed principally of poplar and fir

Thickness: 19 mm

Edge: ABS 10/10 + single-ply paper 4/10

Finish: melamine (perla oak, java oak, walnut, grey larch, lino, glamour white, glamour brown)

Lacquered panel

Material: tupan particle board, composed mainly of poplar and fir

Thickness: 19 mm

Edge: ABS 10/10 + single-ply paper 4/10

Finish: matt lacquered LCT

Mirror panel

Material: melamine particle board composed principally of poplar and fir

Panel thickness: 16 mm
Mirror thickness: 4 mm

Edge: ABS 10/10 + single-ply paper 4/10

Finish: mirror, bronze mirror, dresscode mirror

Panel with textile decorative covering

Material: melamine particle board composed principally of poplar and fir

Thickness: 19 mm

Edge: ABS 10/10 + single-ply paper 4/10

Finish: textile decorative covering

End profile

Material: MDF

Thickness: 19 mm 60x65 (variable)

Edge: ABS 10/10 + single-ply paper 4/10

Finish: melamine (perla oak, java oak, walnut, grey larch, lino), matt lacquered LCT, painted bronze epox M421

Upright

Material: anodised aluminium

Finish: black M101

Visible upright

Material: painted aluminium

Finish: bronze epox M421

Bracket

Material: painted iron

Thickness: 4 mm

Finish: bronze epox M421

Base

Material: melamine particle board composed principally of poplar and fir

Thickness: 35 mm

Edge: ABS 10/10 + single-ply paper 4/10

Finish: melamine (perla oak, java oak, walnut, grey larch, lino)

Shelf

Material: melamine particle board composed principally of poplar and fir

Thickness: 35 mm

Edge: ABS 10/10 + single-ply paper 4/10

Finish: melamine (perla oak, java oak, walnut, grey larch, lino)

Tilted fixed wooden shoe rack shelf

Material: melamine particle board composed principally of poplar and fir with heel stop profiles in painted aluminium

Thickness: 35 mm

Edge: ABS 10/10 + single-ply paper 4/10

Finish: melamine (perla oak, java oak, walnut, grey larch, lino) + bronze epox M421

Glass shelf

Material: transparent tempered glass with frame in painted aluminium

Tempered glass thickness: 6 mm

Frame thickness: 35 mm

Finish: bronze epox M421

Informazioni tecniche

Technical information

Ripiano pelle sintetica

Materiale: pelle sintetica color moka con supporto in MDF di spessore 3 mm e telaio perimetrale in alluminio verniciato

Spessore telaio: 35 mm

Finitura: bronzo epox M421

Ripiano portascarpe fisso in vetro

Materiale: vetro temperato trasparente con telaio perimetrale in alluminio verniciato

Spessore vetro temperato: 6 mm

Spessore: 35 mm

Finitura: bronzo epox M421

Cassettiera a terra

Materiale: pannello melaminico composto da particelle di legno principalmente di pioppo e abete

Spessore fianchi: 35 mm
Spessore base e top: 25 mm
Spessore fondale: 12 mm
Spessore frontale melaminico: 19 mm
Spessore frontale con specchio: melaminico sp.14 mm + specchio sp.4 mm

Bordo: ABS 10/10 + carta monostrato 4/10

Finitura: melaminico (rovere perla, rovere java, noce, larice grigio, lino)

Finitura interno cassetti: melaminico stone

Cassettiera sospesa

Materiale: pannello melaminico composto da particelle di legno principalmente di pioppo e abete

Spessore fianchi: 19 mm
Spessore fianchi di finitura: 16 mm
Spessore top: 25 mm
Spessore fondale: 12 mm
Spessore frontale melaminico: 19 mm
Spessore frontale con specchio: melaminico sp.14 mm + specchio sp.4 mm

Bordo: ABS 10/10 + carta monostrato 4/10

Finitura: melaminico (rovere perla, rovere java, noce, larice grigio, lino)

Finitura interno cassetti: melaminico stone

Teca a terra

Materiale: pannello melaminico composto da particelle di legno principalmente di pioppo e abete

Spessore fianchi: 35 mm
Spessore base: 25 mm
Spessore fondale: 12 mm
Spessore frontale melaminico: 19 mm
Spessore frontale con specchio: melaminico sp.14 mm + specchio bronzo sp.4 mm

Top: vetro trasparente sp.10 mm con perimetro retroverniciato bronzo epox M421

Bordo: ABS 10/10 + carta monostrato 4/10

Finitura: melaminico (rovere perla, rovere java, noce, larice grigio, lino)

Finitura interno cassetti: melaminico stone

Teca sospesa

Materiale: pannello melaminico composto da particelle di legno principalmente di pioppo e abete

Spessore fianchi: 19 mm
Spessore fianchi di finitura: 16 mm
Spessore fondale: 12 mm
Spessore frontale melaminico: 19 mm
Spessore frontale con specchio: melaminico sp.14 mm + specchio bronzo sp.4 mm

Top: vetro trasparente sp.10 mm con perimetro retroverniciato bronzo epox M421

Bordo: ABS 10/10 + carta monostrato 4/10

Finitura: melaminico (rovere perla, rovere java, noce, larice grigio, lino)

Finitura interno cassetti: melaminico stone

Griglia portacamicie/Porta oggetti

Materiale: pannello melaminico composto da particelle di legno principalmente di pioppo e abete

Spessore: 10 mm

Bordo: ABS 10/10 + carta monostrato 4/10

Finitura: melaminico (rovere perla, rovere java, noce, larice grigio, lino)

Shelf in synthetic leather

Material: moka colored synthetic leather with 3 mm thickness MDF support and frame in painted aluminium

Frame thickness: 35 mm

Finish: bronze epox M421

Fixed glass shoe rack shelf

Material: transparent tempered glass with frame in painted aluminium

Tempered glass thickness: 6 mm

Thickness: 35 mm

Finish: bronze epox M421

Floor-standing chest of drawers

Material: melamine particle board composed principally of poplar and fir

Side thickness: 35 mm
Base and top thickness: 25 mm
Back panel thickness: 12 mm
Melamine front thickness: 19 mm
Front thickness with mirror: 14 mm thick melamine + 4 mm thick mirror

Edge: ABS 10/10 + single-ply paper 4/10

Finish: melamine (perla oak, java oak, walnut, grey larch, lino)

Drawers internal finishing: melamine stone

Hanging chest of drawers

Material: melamine particle board composed principally of poplar and fir

Side thickness: 19 mm
Finishing side thickness: 16 mm
Top thickness: 25 mm
Back panel thickness: 12 mm
Melamine front thickness: 19 mm
Front thickness with mirror: 14 mm thick melamine + 4 mm thick mirror

Edge: ABS 10/10 + single-ply paper 4/10

Finish: melamine (perla oak, java oak, walnut, grey larch, lino)

Drawers internal finishing: melamine stone

Floor-standing display case

Material: melamine particle board composed principally of poplar and fir

Side thickness: 35 mm
Base thickness: 25 mm
Back panel thickness: 12 mm
Melamine front thickness: 19 mm
Front thickness with mirror: 14 mm thick melamine + 4 mm thick mirror

Top: 10 mm thick transparent glass with M421 epox bronze back-painted perimeter

Edge: ABS 10/10 + single-ply paper 4/10

Finish: melamine (perla oak, java oak, walnut, grey larch, lino)

Drawers internal finishing: melamine stone

Hanging display case

Material: melamine particle board composed principally of poplar and fir

Side thickness: 19 mm
Finishing side thickness: 16 mm
Back panel thickness: 12 mm
Melamine front thickness: 19 mm
Front thickness with mirror: 14 mm thick melamine + 4 mm thick mirror

Top: 10 mm thick transparent glass with M421 epox bronze back-painted perimeter

Edge: ABS 10/10 + single-ply paper 4/10

Finish: melamine (perla oak, java oak, walnut, grey larch, lino)

Drawers internal finishing: melamine stone

Shirts rack/Grille for small objects

Material: melamine particle board composed principally of poplar and fir

Thickness: 10 mm

Edge: ABS 10/10 + single-ply paper 4/10

Finish: melamine (perla oak, java oak, walnut, grey larch, lino)

Informazioni tecniche

Technical information

Tappetino

Materiale: pelle sintetica color moka con supporto in MDF

Spessore: 6 mm
Spessore supporto MDF: 3 mm

Contenitore

Base - coperchio - ripiano

Materiale: pannello melaminico composto da particelle di legno principalmente di pioppo e abete

Spessore: 35 mm

Bordo: ABS 10/10 + carta monostrato 4/10

Finitura: melaminico (rovere perla, rovere java, noce, larice grigio, lino)

Fianco

Materiale: pannello melaminico composto da particelle di legno principalmente di pioppo e abete

Spessore: 25 mm

Bordo: ABS 10/10 + carta monostrato 4/10

Finitura: melaminico (rovere perla, rovere java, noce, larice grigio, lino)

Anta laccato opaco LCT

Materiale: pannello tupan composto da particelle di legno principalmente di pioppo e abete

Spessore: 25 mm

Bordo: ABS 10/10 + carta monostrato 4/10

Finitura: laccato opaco LCT

Anta specchio

Materiale: pannello melaminico composto da particelle di legno principalmente di pioppo e abete

Spessore pannello: 19 mm
Spessore specchio: 4 mm

Bordo: ABS 10/10 + carta monostrato 4/10

Finitura: specchio, specchio bronzo, specchio dresscode mirror

Sistema di illuminazione ad alta efficienza luminosa

Illuminazione LED a bassissima tensione



Tensione: 24V (DC)
Temperatura colore: 3000 K
Efficienza: da 165 lm/W a 172 lm/W
Lumen (1000 mm): 1080 lm
Lux (500 mm): da 233.7 lx a 340 lx
Indice resa cromatica: CRI>80
Alimentatore: 100 / 240V
Hz: 50/60 Hz



Marchio Unione Europea



Marchio Regno Unito



Marchio Americano



Marchio Unione doganale Euroasiatica



Marchio Cinese



Marchio Coreano



Marchio Australiano



Marchio di qualità europeo



Doppio isolamento



Tipo indipendente



Trasformatore di sicurezza resistente al cortocircuito



Bassissima tensione di sicurezza



Protezione dalle alte temperature fino a 110°



Apparecchio idoneo ad essere montato sui e nei mobili

PHOTOBIOLOGICAL CERTIFICATION
CLASS 0 - IP20

Mat

Material: moka colored synthetic leather with MDF support

Thickness: 6 mm
MDF support thickness: 3 mm

Container

Base - top - shelf

Material: melamine particle board composed principally of poplar and fir

Thickness: 35 mm

Edge: ABS 10/10 + single-ply paper 4/10

Finish: melamine (perla oak, java oak, walnut, grey larch, lino)

Side

Material: melamine particle board composed principally of poplar and fir

Thickness: 25 mm

Edge: ABS 10/10 + single-ply paper 4/10

Finish: melamine (perla oak, java oak, walnut, grey larch, lino)

Matt lacquered LCT door

Material: tupan particle board, composed mainly of poplar and fir

Thickness: 25 mm

Edge: ABS 10/10 + single-ply paper 4/10

Finish: matt lacquered LCT

Mirror door

Material: melamine particle board composed principally of poplar and fir

Panel thickness: 19 mm
Mirror thickness: 4 mm

Edge: ABS 10/10 + single-ply paper 4/10

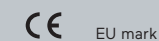
Finish: mirror, bronze mirror, dresscode mirror

Lighting system with high luminous efficiency

Extremely low-voltage voltage LED lighting



Voltage: 24V (DC)
Color temperature: 3000 K
Efficacy: from 165 lm/W to 172 lm/W
Lumen (1000 mm): 1080 lm
Lux (500 mm): from 233.7 lx to 340 lx
Colour rendering index: CRI>80
Power supply: 100 / 240V
Hz: 50/60 Hz



EU mark



UK mark



American mark



Eurasian Conformity mark



Chinese mark



Korean mark



Australian mark



European Quality Mark



Double insulation



Independent type



Safety transformer short-circuit resistant



Very low safety voltage



Protection from high temperatures up to 110°



Device suitable for installation on furniture

PHOTOBIOLOGICAL CERTIFICATION
CLASS 0 - IP20

Finiture Finishes

Laccature

La verniciatura avviene mediante vernici poliuretaniche ad elevato residuo secco, che non contengono metalli pesanti (Pb, Cd, Cr). I pigmenti utilizzati per le laccature sono a base organica e dotati di elevata stabilità alla luce. Microsfere di poliammide μm 30 di diametro medio conferiscono al prodotto una gradevole rugosità e una notevole resistenza al graffio.

*Opacità medie:
laccato Sablè: 7 - 9 gloss
laccato Liscio 16-22 gloss*

Vetri

Tutti i vetri sono temperati. Gli specchi non sono temperati ma dotati di pellicola di sicurezza.

Metalli

I componenti metallici di sistema (strutture, ante, maniglie, scale) possono essere in finitura anodizzata o verniciato a polveri epossidiche secondo la tipologia di prodotto.

Rivestimento decorativo tessile

Finiture: tessuto in PVC,
tessuto 100% lino

Lacquer

Polyurethane paints with a high dry-matter content and containing no heavy metals (Pb, Cd, Cr). The pigments used for the lacquers are organic based with a high degree of light fastness. Polyamide beads with an average diameter of $30\mu\text{m}$ lend a pleasant roughness to the product and make it highly resistant to scratching.

*Average opacity:
Sablè lacquered gloss 7-9 plain
lacquered gloss 16-22*

Glass

All glass is tempered. Any mirror glass is not tempered but has integrated safety film.

Metals

The metal components of the system (structure, doors, handles, steps) can have an anodized or epoxy powder coated finish, according to the type of product.

Decorative fabric covering

Finish: fabric in PVC,
fabric linen 100%

Consigli per la manutenzione e la pulizia

Care and cleaning

Pannelli laccati

Per la pulizia ordinaria usare un panno inumidito con acqua. Nel caso di pulizie più accurate si consiglia l'uso di detergenti a base di sapone neutro.

Avvertenze

Evitare assolutamente prodotti a base di ammoniaca, solventi o abrasivi.

Parti metalliche

Per la normale pulizia usare un panno inumidito con acqua.

Avvertenze

Evitare assolutamente prodotti a base di solventi o abrasivi.

Cerniere e guide

Cerniere metalliche e guide ad elevata portanza dinamica, dotate di regolazioni 3D. Sistema di rallentamento integrato.

Avvertenze

Cerniere e guide non devono essere lubrificate.

Vetri e specchi

Per la normale pulizia usare un panno inumidito con acqua. Per una pulizia più accurata utilizzare i normali prodotti presenti in commercio. Non utilizzare prodotti abrasivi.

Rivestimento decorativo tessile

Informazioni generali

Pulire in superficie con l'aspirapolvere, senza utilizzare alcun liquido.

Importante

Rimuovere le macchie il più presto possibile.

Per la pulizia della tappezzeria usare esclusivamente una spugna o un panno e quindi mai una spazzola.

Utilizzare un panno o una spugna per asciugare, non strofinare.

Sicurezza

Seguire le istruzioni di montaggio. Evitare qualsiasi modifica ai mobili che possa comprometterne la stabilità.

Smaltimento

Una volta terminato l'utilizzo, affidare il mobile ad aziende comunali o private preposte allo smaltimento dei rifiuti solidi ingombranti.

Lacquered panels

For normal cleaning use a cloth moistened with water. For more thorough cleaning, use a neutral detergent.

Warning

Avoid any use of products that may contain ammonia, solvents or abrasives.

Metal components

For routine cleaning, use a soft cloth moistened with water.

Warning

Avoid using any products that may contain solvents or abrasives.

Hinges and rails

Metal hinges and rails with high dynamic bearing capacity, equipped with 3D adjustments. Slowdown system integrated.

Warnings

Hinges and rails do not need to be lubricated.

Glass and mirrors

For routine cleaning, use a soft cloth moistened with water. For more thorough cleaning, use normal commercially available products. Do not use any abrasive products.

Decorative fabric covering

General information

Clean the surface with a vacuum cleaner, without using any liquid.

Important

Remove stains as soon as possible.

To clean the upholstery, use only a sponge or cloth but never a brush.

Use a cloth or sponge to dry, do not rub.

Safety

Carefully follow the assembly instructions. Do not modify the furniture in any way as this could render it unstable.

Disposal

If product needs to be disposed of, please contact the local council or a private company authorized to dispose of bulk waste products.

Qualità e sostenibilità

Qualità e sostenibilità

Tutti i prodotti della collezione Lema prevedono l'impiego di materiali selezionati di prima qualità. L'intero processo produttivo si avvale di tecnologie d'avanguardia, a garanzia di una elevata qualità estetica, resistenza e durata nel tempo. Le lavorazioni di finitura sono realizzate con l'ausilio di tecniche innovative e con prodotti altamente performanti, nel rispetto dei più severi protocolli internazionali e delle normative CEE / EAC in materia.

In ultimo, le certificazioni UNI ISO 9001:2015 - UNI ISO 45001:2018 delineano in modo trasparente la complessa procedura gestionale dell'Azienda e del consumatore.

Rispetto per l'ambiente

Lema è molto attenta alle tematiche di eco-compatibilità, al rispetto per l'ambiente e realizza i propri prodotti garantendo al cliente finale i più elevati standard di sicurezza. Tutti i pannelli che costituiscono in larga parte "l'ossatura" del mobile sono prodotti certificati secondo le normative aziendali CARB ATCM PHASE II/U.S. EPA TSCA TITLE VI queste certificazioni normano secondo i più restrittivi protocolli internazionali il contenuto di formaldeide. L'impiego di essenze legnose è limitato alle specie di coltivazione e non vi è impiego di tipologie provenienti da deforestazione.

I materiali

Le essenze legnose, il massello, le pelli, il gres, le argille, i marmi e le pietre sono materiali che Lema tratta con la sapiente cura della più antica tradizione artigianale brianzola. Materiali di grande qualità, ulteriormente esaltati da finiture che ne mantengono inalterate le caratteristiche di origine, il colore e le sfumature. Ciò che abitualmente si chiama il "vissuto della materia", ossia tutte quelle peculiarità distintive di ogni materiale (variazioni cromatiche incontrollate, cicatrici sulla pelle ecc...), non è da considerarsi come difetto ma è testimone di un prodotto unico e di alto valore qualitativo.

All the products of the Lema collection involve the use of selected materials of the highest quality. The entire production process uses cutting-edge technologies, which are a guarantee of their high aesthetic quality, strength and durability. The finishing processes are carried out with the help of innovative techniques and with high-performance products, in compliance with the strictest international protocols and relevant EEC / EAC regulations. Finally, the UNI ISO 9001:2015 - UNI ISO 45001:2018 certifications transparently delineate the Company's complex management procedure and respect for the consumer.

Respect for the environment

Lema is very attentive to issues of eco-compatibility and respect for the environment. Therefore, in the manufacture of its products, it guarantees the end customer the highest safety standards. All the panels, that to a large extent make up "the skeleton" of the furniture, are products certified according to the company standards CARB ATCM PHASE II/U.S. EPA TSCA TITLE VI. These certifications regulate, according to the most restrictive international protocols, the formaldehyde content. The use of wood essences is limited to cultivation species and there is no use of woods coming from deforestation.

Materials

Wood finishes, solid wood, leathers, stoneware, clays, marbles and stone - these are the materials that Lema treats with the skilful care of the most antique artisanal tradition of Brianza. Materials of great quality, further enhanced by finishes that keep their original characteristics unaltered; their colour, their gradient. All that is usually considered the "life of the materials", that is all those distinctive peculiarities of each single material (natural chromatic variations, scars in the leather ...), not to be considered as a defect but as a typical mark, in a high quality value and unique product.

Avvertenza Notice

In ottemperanza alle disposizioni del Decreto Legislativo n. 206 del 6 settembre 2005 "Codice del consumo" e s.m.i.

La qualità Lema è garantita dalla produzione esclusivamente realizzata in Italia.



In compliance with the provisions of Legislative Decree N° 206 dated 06/09/2005 (Consumer Code) and subsequent amendments and additions.

The quality of Lema products is guaranteed by their being produced exclusively in Italy.

Associato a - Associated with



FEDERLEGNOARREDO

LEMA s.p.a.

22040 Alzate Brianza
Como - Italy
Strada Statale Briantea n°2
T +39 031 630 990
F +39 031 632 492