

Design Gabriele e Oscar Buratti



Arial, 870/MB
libreria autoportante \
freestanding bookcase

Arial è una collezione di librerie autoportanti e consolle che sceglie il legno come materiale d'eccellenza, abbinato a materiali più netti come il metallo e il marmo. Linee pure ed essenziali per la libreria Arial, caratterizzata da un telaio dalla sezione ridotta. Disponibile anche nelle varianti a due e tre ripiani con o senza cassetto. Minimalismo e dettagli sofisticati caratterizzano la consolle Arial che reinterpreta l'arredo domestico d'accoglienza. La parte superiore dei cassetti e dello schienale, realizzata in massello di frassino o noce Canaletto, sovrasta leggermente il piano creando una sorta di vassoio. Il top è disponibile in marmo, vetro retro verniciato nero temperato, frassino o noce Canaletto.

Arial is a collection of freestanding bookshelves and console that chooses wood as a material of excellence combined with cleaner materials such as metal and marble. Arial bookcase is characterized by pure and essential lines and by a very tight frame with a reduced section. It is also available with two or three shelves with or without drawer. Minimalism and sophisticated details characterize the Arial console that reinterprets the home décor. The upper part of the drawers and back is made out of solid ash wood or Canaletto walnut, and slightly overhangs the top, creating a sort of tray. The top is available in marble, tempered black back painted glass, ash wood or Canaletto walnut.

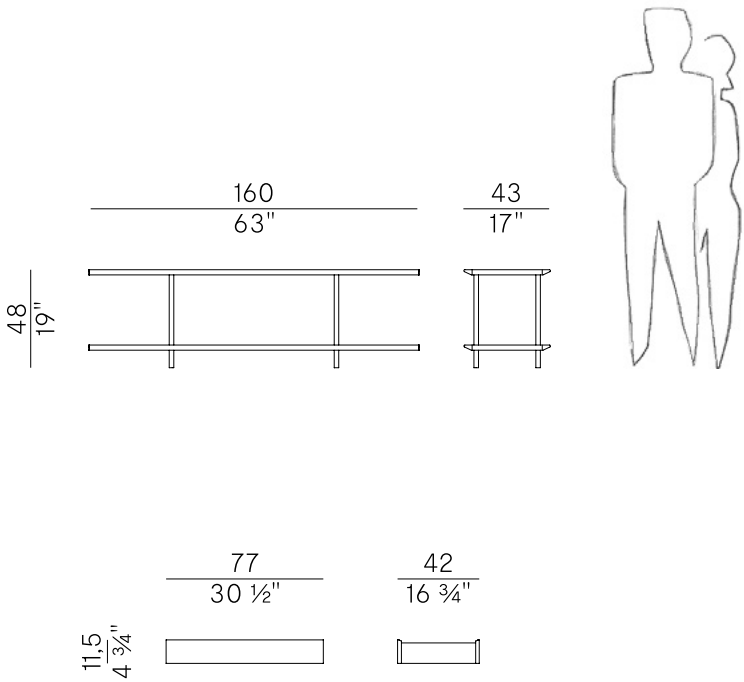
Informazioni tecniche \ Technical information

Descrizione tecnica \
Technical description

Libreria autoportante con 2 ripiani in frassino o noce Canaletto e struttura in metallo disponibile in due finiture:
- Struttura in ottone brunito con piedini in antracite goffrato.
- Struttura in antracite goffrato con piedini in ottone brunito.
Disponibili cassetti opzionali.

Freestanding bookcase with 2 ash wood or Canaletto Walnut shelves and metal structure available in two finishes:
- Bronzed brass structure with embossed anthracite metal feet.
- Embossed anthracite metal structure with bronzed brass feet.
Optional drawers available.

Dimensioni \
Dimensions



Imballaggi \
Packaging



DRAWER'S PACKAGING

2 box = m³ 0.12

gross weight – Kg 25



DRAWER'S PACKAGING

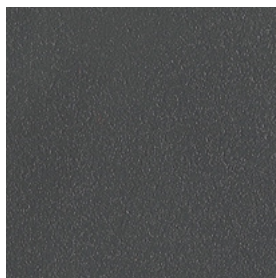
1 box = m³ 0.10

gross weight – Kg 9

Finiture \ Finishes

Finiture struttura \
Frame finishes

Metallo \ Metal 



Antracite Goffrato \
Embossed Anthracite



Ottone brunito \
Bronzed Brass

Finiture \ Finishes

Finiture mensole e cassetti \
Shelves and drawers finishes

Frassino \ Ash 



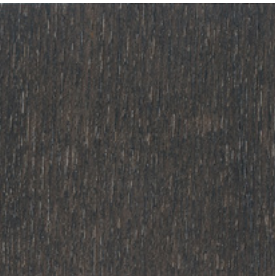
SG
Beige \
Beige



SC
Biscotto \
Biscuit



HJ
Moka \
Moka



HK
Grigio plumbeo \
Dark grey



HL
Wengé \
Wengé



HP
Carbone \
Carbon



SN
Noce \
Walnut

Noce Canaletto \ Canaletto walnut 



ES
Opaco
Matt

Collezione Arial \ Arial collection

Famiglia di consolle e librerie così composta:

Librerie autoportanti, in tre altezze, con 6, 3 o 2 ripiani in frassino o noce Canaletto e bordi in legno massello. Struttura in metallo disponibile in due finiture:

- Struttura in ottone brunito con piedini in antracite goffrato.
- Struttura in antracite goffrato con piedini in ottone brunito.

Disponibili cassetti opzionali.

Consolle con due cassetti. Parte superiore e ripiano inferiore in frassino o noce Canaletto impiallacciato e bordi superiori in legno massello. Top disponibili in marmo, vetro retro verniciato nero temperato, frassino e noce Canaletto. Struttura in metallo disponibile in due finiture:

- Struttura in ottone brunito con piedini in antracite goffrato.
- Struttura in antracite goffrato con piedini in ottone brunito.

Finiture di collezione.

Family of consoles and bookshelves composed as follows:

Self-supporting bookshelves, in three heights, with 6, 3 or 2 shelves in ash wood or Canaletto walnut and solid wood edges. Metal structure available in two finishes:

- Bronzed brass structure with embossed anthracite feet.
- Embossed anthracite structure with bronzed brass feet.

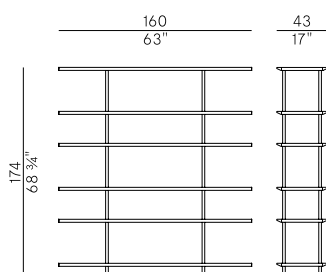
Optional drawers available.

Console with two drawers. Top and bottom shelf in ash wood or veneered Canaletto walnut and upper edges in solid wood. Top available in marble, tempered black back painted glass, ash wood and Canaletto walnut.

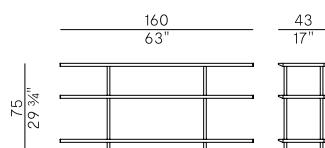
Metal structure available in two finishes:

- Bronzed brass structure with embossed anthracite feet.
- Embossed anthracite structure with bronzed brass feet.

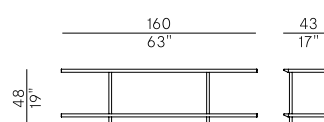
Finishes as per collection.



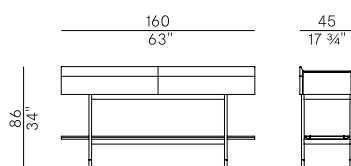
870/ML
libreria autoportante \ freestanding bookcase



870/MS
libreria autoportante \ freestanding bookcase



870/MB
libreria autoportante \ freestanding bookcase



870/CS
consolle \ console

Design Gabriele e Oscar Buratti



Arial, 870/MS
libreria autoportante \
freestanding bookcase

Arial è una collezione di librerie autoportanti e consolle che sceglie il legno come materiale d'eccellenza, abbinato a materiali più netti come il metallo e il marmo. Linee pure ed essenziali per la libreria Arial, caratterizzata da un telaio dalla sezione ridotta. Disponibile anche nelle varianti a due e tre ripiani con o senza cassetto. Minimalismo e dettagli sofisticati caratterizzano la consolle Arial che reinterpreta l'arredo domestico d'accoglienza. La parte superiore dei cassetti e dello schienale, realizzata in massello di frassino o noce Canaletto, sovrasta leggermente il piano creando una sorta di vassoio. Il top è disponibile in marmo, vetro retro verniciato nero temperato, frassino o noce Canaletto.

Arial is a collection of freestanding bookshelves and console that chooses wood as a material of excellence combined with cleaner materials such as metal and marble. Arial bookcase is characterized by pure and essential lines and by a very tight frame with a reduced section. It is also available with two or three shelves with or without drawer. Minimalism and sophisticated details characterize the Arial console that reinterprets the home décor. The upper part of the drawers and back is made out of solid ash wood or Canaletto walnut, and slightly overhangs the top, creating a sort of tray. The top is available in marble, tempered black back painted glass, ash wood or Canaletto walnut.

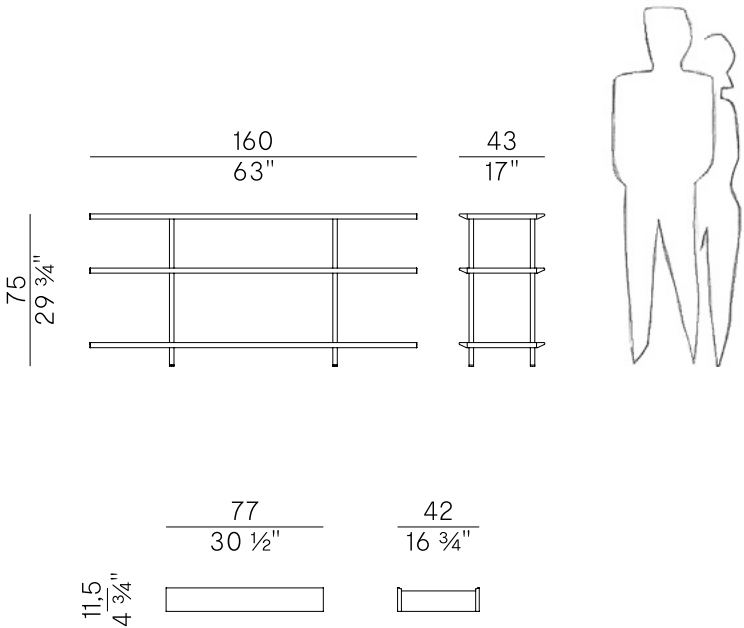
Informazioni tecniche \ Technical information

Descrizione tecnica \
Technical description

Libreria autoportante con 3 ripiani in frassino o noce Canaletto e struttura in metallo disponibile in due finiture:
- Struttura in ottone brunito con piedini in antracite goffrato.
- Struttura in antracite goffrato con piedini in ottone brunito.
Disponibili cassetti opzionali.

Freestanding bookcase with 3 ash wood or Canaletto Walnut shelves and metal structure available in two finishes:
- Bronzed brass structure with embossed anthracite metal feet.
- Embossed anthracite metal structure with bronzed brass feet.
Optional drawers available.

Dimensioni \
Dimensions



Imballaggi \
Packaging



PACKAGING

2 box = m³ 0.16
gross weight – Kg 42



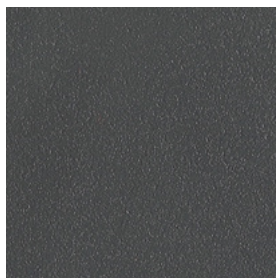
DRAWER'S PACKAGING

1 box = m³ 0.10
gross weight – Kg 9

Finiture \ Finishes

Finiture struttura \
Frame finishes

Metallo \ Metal 



Antracite Goffrato \
Embossed Anthracite



Ottone brunito \
Bronzed Brass

Finiture \ Finishes

Finiture mensole e cassetti \
Shelves and drawers finishes

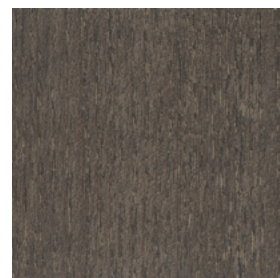
Frassino \ Ash 



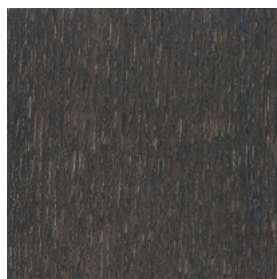
SG
Beige \
Beige



SC
Biscotto \
Biscuit



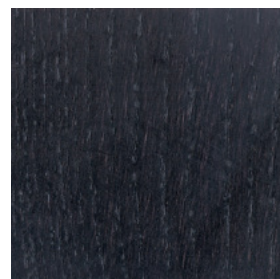
HJ
Moka \
Moka



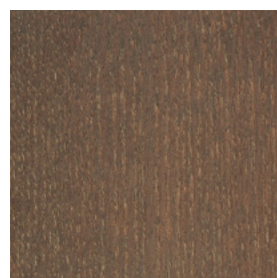
HK
Grigio plumbeo \
Dark grey



HL
Wengé \
Wengé

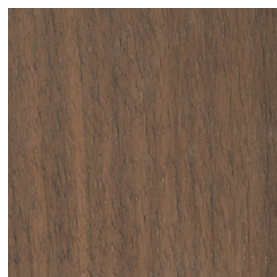


HP
Carbone \
Carbon



SN
Noce \
Walnut

Noce Canaletto \ Canaletto walnut 



ES
Opaco
Matt

Collezione Arial \ Arial collection

Famiglia di consolle e librerie così composta:
Librerie autoportanti, in tre altezze, con 6,
3 o 2 ripiani in frassino o noce Canaletto e
bordi in legno massello. Struttura in metallo
disponibile in due finiture:

- Struttura in ottone brunito con piedini in
antracite goffrato.
- Struttura in antracite goffrato con piedini
in ottone brunito.

Disponibili cassetti opzionali.

Consolle con due cassetti. Parte superiore e
ripiano inferiore in frassino o noce Canaletto
impiallacciato e bordi superiori in legno
massello. Top disponibili in marmo, vetro
retro verniciato nero temperato, frassino
e noce Canaletto. Struttura in metallo
disponibile in due finiture:

- Struttura in ottone brunito con piedini in
antracite goffrato.
- Struttura in antracite goffrato con piedini
in ottone brunito.

Finiture di collezione.

Family of consoles and bookshelves
composed as follows:

Self-supporting bookshelves, in three
heights, with 6, 3 or 2 shelves in ash wood or
Canaletto walnut and solid wood edges. Metal
structure available in two finishes:

- Bronzed brass structure with embossed
anthracite feet.
- Embossed anthracite structure with
bronzed brass feet.

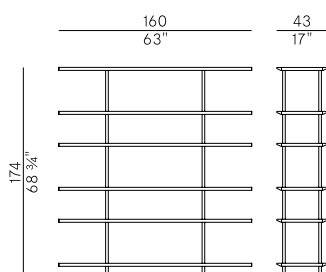
Optional drawers available.

Console with two drawers. Top and bottom
shelf in ash wood or veneered Canaletto
walnut and upper edges in solid wood. Top
available in marble, tempered black back
painted glass, ash wood and Canaletto walnut.

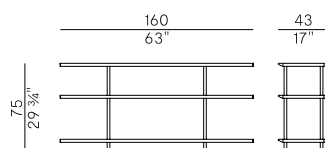
Metal structure available in two finishes:

- Bronzed brass structure with embossed
anthracite feet.
- Embossed anthracite structure with
bronzed brass feet.

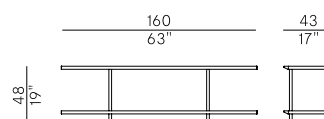
Finishes as per collection.



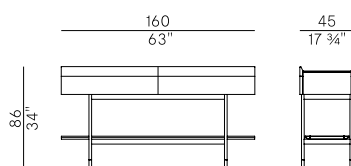
870/ML
libreria autoportante \ freestanding bookcase



870/MS
libreria autoportante \ freestanding bookcase



870/MB
libreria autoportante \ freestanding bookcase



870/CS
consolle \ console