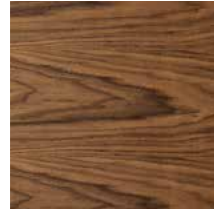


# seat / seduta

## Wood Legno



**NC**  
Canaletto Walnut  
Noce Canaletto



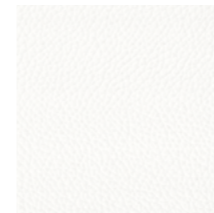
**RN**  
Natural oak  
Rovere Naturale



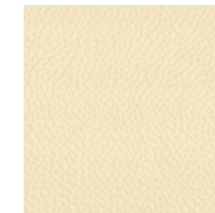
**WG**  
Wengé-stained oak  
Rovere finto wengé

# seat / seduta

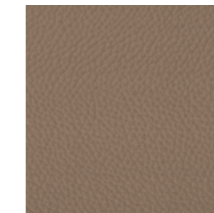
## Leather Pelle



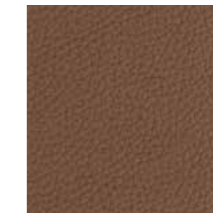
**P50**  
White  
Bianco



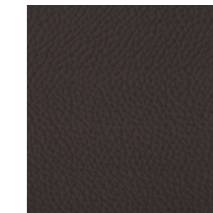
**P63**  
Off-white  
Panna



**P64**  
Umber  
Terra



**P61**  
Brown  
Marrone



**P54**  
Mocha  
Caffè



**P65**  
Grey  
Grigio



**P53**  
Black  
Nero

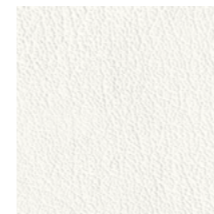


**P66**  
Orange  
Arancione



**P62**  
Burgundy  
Borgogna

## Fake Leather Ecopelle



**E01**  
White  
Bianco



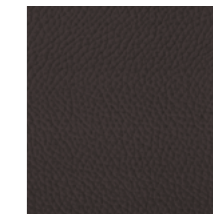
**E02**  
Off-white  
Panna



**E03**  
Red  
Rosso

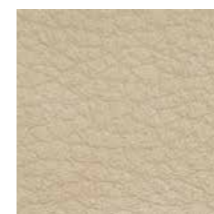


**E04**  
Black  
Nero



**E05**  
Mocha  
Caffè

## Rebel Nabuk Fake Leather Ecopelle Nabuk Rebel



**R21**



**R23**



**R25**

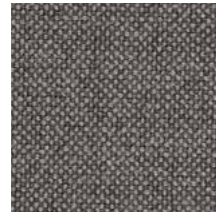


**E04**

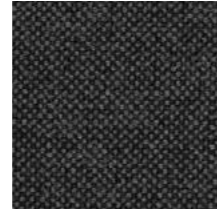
**Kvadrat  
Hallingdal 65**



**103**



**153**



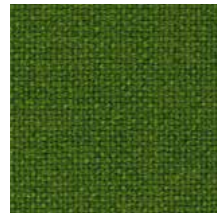
**173**



**190**



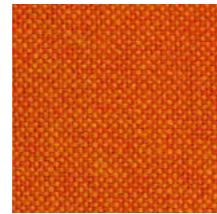
**390**



**960**



**764**



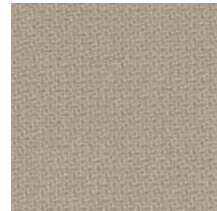
**590**



**674**

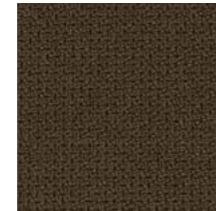
**Gabriel  
Trevira CS**

**Step**



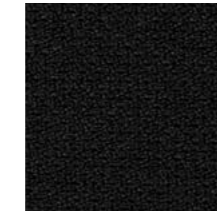
**F10**

Beige  
Beige



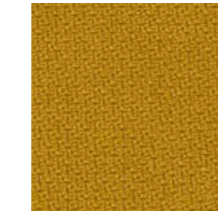
**F11**

Mocha  
Caffé



**F12**

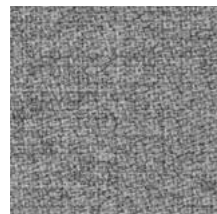
Black  
Nero



**F13**

Mustard  
Senape

**Step  
melange**



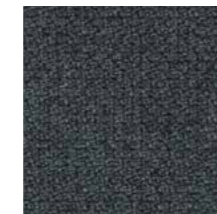
**F01**

Grey  
Grigio



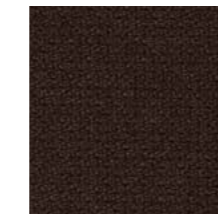
**F02**

Avio  
Avio



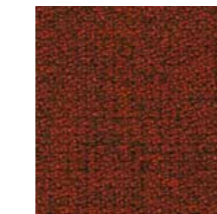
**F03**

Dark Teal  
Ottanio scuro



**F04**

Marrone testa di moro  
Dark brown



**F05**

Carminio  
Carmine

**Velvet  
Velluto**



**Z01**

Light grey  
Grigio chiaro



**Z02**

Cachi  
Khaki



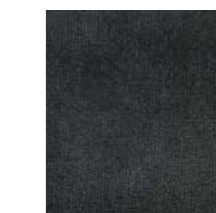
**Z03**

Taupe color  
Color talpa



**Z04**

Grey  
Grigio



**Z05**

Anthracite  
Antracite



**Z06**

Light blue  
Azzurro



**Z08**

Yellow  
Giallo



**Z09**

Brick red  
Rosso mattone



**Z10**

Olive green  
Verde oliva

# structure / struttura

## cone



### GN

Embossed black  
Nero goffrato

### GB

Embossed white  
Caffè goffrato

### GC

Embossed Mocha  
Caffè goffrato

### GT

Embossed clay  
Caffè goffrato

## 4 legs



### GN

Embossed black  
Nero goffrato

### GB

Embossed white  
Caffè goffrato

### GC

Embossed Mocha  
Caffè goffrato

### GT

Embossed clay  
Caffè goffrato

## trestle



### GN

Embossed black  
Nero goffrato

### GB

Embossed white  
Caffè goffrato

### GC

Embossed Mocha  
Caffè goffrato

### GT

Embossed clay  
Caffè goffrato

## Materiali e manutenzione

ITA

### Vetro

Le laccature utilizzate non presentano problemi di durata: basta evitare graffi e urti contro oggetti particolarmente duri e spigolosi. Il vetro è colorato solo sulla faccia posteriore sia nei vetri laccati coprenti mono e bicolore che nei vetri acidati laccati. La tonalità dei campioni proposti è indicativa e non va pertanto intesa in senso restrittivo; può infatti differire leggermente in conformità ai margini di tolleranza riconosciuti per i materiali impiegati. I materiali impiegati possono essere puliti tranquillamente solo con acqua oppure con un detergente neutro. Evitare l'uso di abrasivi, acidi o reagenti chimici. Il vetro è interpretato attraverso la sua trasparenza, pertanto la conformità al campione può differire a seconda della superficie e degli spessori impiegati. Un esempio lampante è dato dal vetro extrachiaro che nei campioncini si presenta completamente neutro ma che nei piani di dimensioni maggiori e con spessori più consistenti assume sfumature azzurro/verdi. Per tale ragione vi preghiamo anche di segnalare con particolare attenzione articoli che debbano essere affiancati o facenti parte di una stessa commissione.

La finitura bicolore consiste nella doppia laccatura nella parte interna della lastra di vetro. La prima laccatura, visibile attraverso la trasparenza del vetro, è disponibile nelle categorie B-D. La seconda laccatura, visibile internamente, equivale al colore pastello opaco utilizzato per ottenere le finiture di cat. B. Vi facciamo presente che in questo caso l'effetto finale differisce da quello creato dalla medesima laccatura attraverso il vetro, in particolare nei colori tenui.

### Specchi

Gli specchi oro e rosa potrebbero presentare delle piccole imperfezioni dovute alle caratteristiche tecniche del materiale. Non possono essere utilizzati in luoghi umidi. Pulire solo con panni asciutti.

### Ceramica

I campioni riportati sono una parte delle lastre che vengono lavorate. La lastra completa si può vedere nella corrispondente cartella. Pulire utilizzando acqua e una piccola quantità di detergente neutro. Evitare l'utilizzo di detersivi contenenti cere e prodotti ceranti per evitare la formazione di strati untuosi.

### Legno

I colori dei legni sono campioni indicativi. Pulire utilizzando un panno morbido inumidito.

### Metalli

I colori dei metalli sono campioni indicativi. Pulire utilizzando un panno morbido inumidito.

### Tessuti/Pelli/Ecopelli/Velluti

I colori dei tessuti sono campioni indicativi. Per la cura e la manutenzione fare riferimento alle indicazioni riportate nelle rispettive cartelle e alle schede tecniche fornite dai produttori.

Se permangono dubbi contattare l'azienda.

## Colours and maintenance

ENG

### Glass

The lacquering used for our furniture is extremely durable as long as you avoid scratching it or bumping particularly hard/sharp objects against it. The glass is lacquered only on the back side both for mono or two-tones lacquered and frosted lacquered glasses. The shade of the samples is only indicative and has not to be taken as restrictive. It can in fact slightly differ in conformity to the tolerances recognized for the materials used. All the materials we use can be easily cleaned with water only or with a mild detergent. Do not use abrasive materials, acids or harsh chemicals. The glass is interpreted through its transparency, therefore the conformity to the sample might differ according to the surface and the thickness used. For example, the extralight glass is completely neutral when seen in the small samples, but it takes a light blue/greenish shade when used on bigger or thicker tops. For this reason, we beg you to indicate carefully those articles which have to be placed side by side or which are part of the same commission.

The two-tones finish consists of a double lacquering on the internal part of the glass sheet. The first lacquering, which is visible through the transparency of the glass, is available in the finishes of cat. B-D. The second lacquering, which is visible internally, is the same of the mat pastel used to get the finishes of cat. B. Please notice that the final effect is different from the one created by the same lacquering through the glass, in particular when it comes to soft colours.

### Mirrors

Gold and rose mirrors could have small imperfections due to the particular technical characteristics of the material. We recommend not to use them in damp areas. Clean only with a dry cloth.

### Ceramic

The shown samples are part of the bigger slabs Sovet works with. The complete slab is visible in the corresponding folder. Clean using water and a small amount of neutral detergent. Avoid using detergents with wax and waxing products to avoid the formation of greasy layers.

### Wood

Wood colours are indicative samples. Clean using a damp soft cloth.

### Metals

Metals colours are indicative samples. Clean using a damp soft cloth.

### Fabrics/Leathers/Fake leathers/velvets

Fabrics colours are indicative samples. For care and maintenance please refer to the instructions present in the corresponding folders and to the technical sheets provided by the manufacturers.

In case of further doubt please get in touch with the factory.