

LUDO L.1

Poltrona - Armchair



ITA

Nome prodotto	Ludo
Categoria	Poltrona
Destinazione d'uso	Esterni

EN

Product name	Ludo
Category	Armchair
Intended use	Outdoor

MISURE

Lung. x Profondità x Altezza (cm)	90 x 83 x 76
Altezza seduta (cm)	45
Altezza bracciolo (cm)	65
Peso (kg)	16
Volume (m ³)	0,6

DIMENSIONS

Lenght x Depth x Height (cm)	90 x 83 x 76
Height seat (cm)	45
Height arm (cm)	65
Weight (Kg)	16
Volume (m ³)	0,6

MATERIALI

Struttura inferiore	Teak oliato per esterni
Struttura superiore	Alluminio verniciato epossidico
Schienale	Corda acrilica - poliestere
Imbottitura seduta	30C + Prefodera - Olifirm 200 gr/mq
Fondo cuscino drenante	Tessuto 3D (100% poliestere 350 g/m ² , spessore 3 mm)
Imbottitura rivestimenti	Tessuti Cat. A, B o C
Tappo di appoggio a terra	Materiale plastico

MATERIALS

Lower structure	Teak oiled for outdoor use
Upper structure	Epoxy-coated aluminum
Backrest	Acrylic - Polyester cord
Seat filling	30C + Pre-lining - Olifirm 200 gr/mq
Draining cushion base	Spaced fabric (100 % Polyester, 350 g/m ² , thickness 3 mm)
Upholstery filling	Fabrics Cat. A,B and C
Ground support cap	Plastic material

Finiture disponibili Finishes available

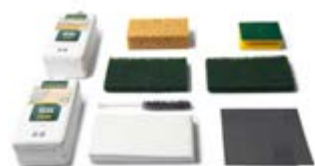


37.R12T



52.R16T

Cura e manutenzione Teak Teak Care and Maintenance



ITA Eseguire pulizia regolare con acqua e sapone neutro. Per mantenere la sua lucentezza e resistenza, applicare olio di teak con regolarità. KIT di manutenzione per legno di TEAK disponibile.

Per informazioni di utilizzo vedi il manuale di Cura e Manutenzione.

EN Perform regular cleaning with water and mild soap. To maintain its shine and durability, apply teak oil regularly. TEAK wood maintenance KIT available.

For usage information, refer to the Care and Maintenance Manual.

Cura e manutenzione Tessuti Care and Maintenance Fabrics

Fare riferimento alle disposizioni di lavaggio presenti nella sezione "Tessuti" del sito web atmospheraitaly.com. Refer to the washing instructions provided in the 'Fabrics' section of the atmospheraitaly.com website.



Scansiona il QR o clicca qui per i dettagli su Cura e manutenzione
Scan the QR code or click here for cleaning and preservation details

ITA Informazioni generali

Fare riferimento alla sezione "termini e condizioni" del sito web atmospheraitaly.com per istruzioni e precauzioni da mantenere nei confronti dei prodotti Atmosphaera. ATMOSPHERA Srl si riserva la facoltà di modificare e migliorare le dimensioni e le caratteristiche tecniche dei modelli illustrati. Per quanto riprodotti in maniera fedele i colori possono differire dagli originali. Alla fine della sua utilizzazione non disperdere il mobile nell'ambiente, ma chiamare l'azienda comunale di smaltimento rifiuti urbani per il suo trasporto in discarica o recupero.

EN General Information

Please refer to the 'terms and conditions' section of the website atmospheraitaly.com for instructions and precautions to be observed regarding Atmosphaera products. ATMOSPHERA Srl reserves the right to modify and improve the dimensions and technical features of the models illustrated. Although colors are reproduced faithfully, they may differ from the originals. At the end of its use, do not dispose of the furniture in the environment; instead, contact the municipal waste disposal company for its transport to a landfill or for recovery.

LUDO L.1

Poltrona - Armchair

Cura e manutenzione Corda Care and Maintenance Rope

ITA Non utilizzare solventi o detersivi alcalini che potrebbero danneggiare le corde. Evitare detersivi chimici, solventi aggressivi, spazzole rigide e acqua ad alta pressione, questo per non deteriorare la superficie del cordino stesso. Rimuovere lo sporco in superficie lavando con acqua; utilizzare prodotti detersivi non aggressivi con l'ausilio di spugne e/o stracci morbidi. Risciacquare abbondantemente fino a eliminazione totale di eventuali residui di detersivo o sapone. Se lo sporco persiste, ripetere l'operazione. Asciugare con uno straccio asciutto. Non asciugare con aria calda.

EN Do not use solvents or alkaline cleaners which could damage the strings. Chemical detergents, aggressive solvents, stiff brushes and high pressure water, in order not to damage the surface of the rope lanyard itself. Remove dirt on the surface by washing with water; use non-aggressive detergent products with the aid of sponges and / or soft rags. Rinse thoroughly until all detergent or soap residues are completely eliminated. If the dirt persists, repeat the operation. Wipe dry with a dry cloth. Do not dry with hot air.

Cura e manutenzione Tessuti Care and Maintenance Fabrics

Fare riferimento alle disposizioni di lavaggio presenti nella sezione "Tessuti" del sito web atmospheraitaly.com
Refer to the washing instructions provided in the 'Fabrics' section of the atmospheraitaly.com website.



Scansiona il QR o clicca qui per i dettagli su Cura e manutenzione
Scan the QR code or click here for cleaning and preservation details

ITA Informazioni generali

Fare riferimento alla sezione "termini e condizioni" del sito web atmospheraitaly.com per istruzioni e precauzioni da mantenere nei confronti dei prodotti Atmosfera. ATMOSPHERA Srl si riserva la facoltà di modificare e migliorare le dimensioni e le caratteristiche tecniche dei modelli illustrati. Per quanto riprodotti in maniera fedele i colori possono differire dagli originali. Alla fine della sua utilizzazione non disperdere il mobile nell'ambiente, ma chiamare l'azienda comunale di smaltimento rifiuti urbani per il suo trasporto in discarica o recupero.

EN General Information

Please refer to the 'terms and conditions' section of the website atmospheraitaly.com for instructions and precautions to be observed regarding Atmosfera products. ATMOSPHERA Srl reserves the right to modify and improve the dimensions and technical features of the models illustrated. Although colors are reproduced faithfully, they may differ from the originals. At the end of its use, do not dispose of the furniture in the environment; instead, contact the municipal waste disposal company for its transport to a landfill or for recovery.

LUDO L.2

Divano - Sofa



ITA		EN	
Nome prodotto	Ludo	Product name	Ludo
Categoria	Divano	Category	Sofa
Destinazione d'uso	Esterni	Intended use	Outdoor
MISURE		DIMENSIONS	
Lung. x Profondità x Altezza (cm)	195 x 92 x 76	Lenght x Depth x Height (cm)	195 x 92 x 76
Altezza seduta (cm)	45	Height seat (cm)	45
Altezza bracciolo (cm)	65	Height arm (cm)	65
Peso (kg)	26	Weight (Kg)	26
Volume (m ³)	1,4	Volume (m ³)	1,4
MATERIALI		MATERIALS	
Struttura inferiore	Teak oliato per esterni	Lower structure	Teak oiled for outdoor use
Struttura superiore	Alluminio verniciato epossidico	Upper structure	Epoxy-coated aluminum
Schienale	Corda acrilica - poliestere	Backrest	Acrylic - Polyester cord
Imbottitura seduta	30C + Prefodera - Olifirm 200 gr/mq	Seat filling	30C + Pre-lining - Olifirm 200 gr/mq
Fondo cuscino drenante	Tessuto 3D (100% poliestere 350 g/m ² , spessore 3 mm)	Draining cushion base	Spaced fabric (100 % Polyester, 350 g/m ² , thickness 3 mm)
Imbottitura rivestimenti	Tessuti Cat. A, B o C	Upholstery filling	Fabrics Cat. A,B and C
Tappo di appoggio a terra	Materiale plastico	Ground support cap	Plastic material

Finiture disponibili Finishes available



37.R12T



52.R16T

Cura e manutenzione Teak Teak Care and Maintenance



ITA Eseguire pulizia regolare con acqua e sapone neutro. Per mantenere la sua lucentezza e resistenza, applicare olio di teak con regolarità. KIT di manutenzione per legno di TEAK disponibile.

Per informazioni di utilizzo vedi il manuale di Cura e Manutenzione.

EN Perform regular cleaning with water and mild soap. To maintain its shine and durability, apply teak oil regularly. TEAK wood maintenance KIT available.

For usage information, refer to the Care and Maintenance Manual.

Cura e manutenzione Tessuti Care and Maintenance Fabrics

Fare riferimento alle disposizioni di lavaggio presenti nella sezione "Tessuti" del sito web atmospheraitaly.com. Refer to the washing instructions provided in the 'Fabrics' section of the atmospheraitaly.com website.



Scansiona il QR o clicca qui per i dettagli su Cura e manutenzione
Scan the QR code or click here for cleaning and preservation details

ITA Informazioni generali

Fare riferimento alla sezione "termini e condizioni" del sito web atmospheraitaly.com per istruzioni e precauzioni da mantenere nei confronti dei prodotti Atmosphaera. ATMOSPHERA Srl si riserva la facoltà di modificare e migliorare le dimensioni e le caratteristiche tecniche dei modelli illustrati. Per quanto riprodotti in maniera fedele i colori possono differire dagli originali. Alla fine della sua utilizzazione non disperdere il mobile nell'ambiente, ma chiamare l'azienda comunale di smaltimento rifiuti urbani per il suo trasporto in discarica o recupero.

EN General Information

Please refer to the 'terms and conditions' section of the website atmospheraitaly.com for instructions and precautions to be observed regarding Atmosphaera products. ATMOSPHERA Srl reserves the right to modify and improve the dimensions and technical features of the models illustrated. Although colors are reproduced faithfully, they may differ from the originals. At the end of its use, do not dispose of the furniture in the environment; instead, contact the municipal waste disposal company for its transport to a landfill or for recovery.

LUDO L.2

Divano - Sofa

Cura e manutenzione Corda Care and Maintenance Rope

ITA Non utilizzare solventi o detersivi alcalini che potrebbero danneggiare le corde. Evitare detersivi chimici, solventi aggressivi, spazzole rigide e acqua ad alta pressione, questo per non deteriorare la superficie del cordino stesso. Rimuovere lo sporco in superficie lavando con acqua; utilizzare prodotti detersivi non aggressivi con l'ausilio di spugne e/o stracci morbidi. Risciacquare abbondantemente fino a eliminazione totale di eventuali residui di detersivo o sapone. Se lo sporco persiste, ripetere l'operazione. Asciugare con uno straccio asciutto. Non asciugare con aria calda.

EN Do not use solvents or alkaline cleaners which could damage the strings. Chemical detergents, aggressive solvents, stiff brushes and high pressure water, in order not to damage the surface of the rope lanyard itself. Remove dirt on the surface by washing with water; use non-aggressive detergent products with the aid of sponges and / or soft rags. Rinse thoroughly until all detergent or soap residues are completely eliminated. If the dirt persists, repeat the operation. Wipe dry with a dry cloth. Do not dry with hot air.

Cura e manutenzione Tessuti Care and Maintenance Fabrics

Fare riferimento alle disposizioni di lavaggio presenti nella sezione "Tessuti" del sito web atmospheraitaly.com
Refer to the washing instructions provided in the 'Fabrics' section of the atmospheraitaly.com website.



Scansiona il QR o clicca qui per i dettagli su Cura e manutenzione
Scan the QR code or click here for cleaning and preservation details

ITA Informazioni generali

Fare riferimento alla sezione "termini e condizioni" del sito web atmospheraitaly.com per istruzioni e precauzioni da mantenere nei confronti dei prodotti Atmosfera. ATMOSPHERA Srl si riserva la facoltà di modificare e migliorare le dimensioni e le caratteristiche tecniche dei modelli illustrati. Per quanto riprodotti in maniera fedele i colori possono differire dagli originali. Alla fine della sua utilizzazione non disperdere il mobile nell'ambiente, ma chiamare l'azienda comunale di smaltimento rifiuti urbani per il suo trasporto in discarica o recupero.

EN General Information

Please refer to the 'terms and conditions' section of the website atmospheraitaly.com for instructions and precautions to be observed regarding Atmosfera products. ATMOSPHERA Srl reserves the right to modify and improve the dimensions and technical features of the models illustrated. Although colors are reproduced faithfully, they may differ from the originals. At the end of its use, do not dispose of the furniture in the environment; instead, contact the municipal waste disposal company for its transport to a landfill or for recovery.

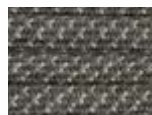
LUDO L.3

Poltrona Dondolo Appesa - Rocking Armchair Suspended



ITA		EN	
Nome prodotto	Ludo	Product name	Ludo
Categoria	Poltrona Dondolo Appesa	Category	Rocking Armchair Suspended
Destinazione d'uso	Esterni	Intended use	Outdoor
MISURE		DIMENSIONS	
Lung. x Profondità x Altezza (cm)	90 x 83 x 49	Lenght x Depth x Height (cm)	90 x 83 x 49
Peso (kg)	12	Weight (Kg)	12
Volume (m ³)	0,4	Volume (m ³)	0,4
MATERIALI		MATERIALS	
Struttura	Alluminio verniciato epossidico	Structure	Epoxy-coated aluminum
Schienale	Corda acrilica - poliestere	Backrest	Acrylic - Polyester cord
Imbottitura seduta	30C + Prefodera - Olifirm 200 gr/mq	Seat filling	30C + Pre-lining - Olifirm 200 gr/mq
Fondo cuscino drenante	Tessuto 3D (100% poliestere 350 g/m ² , spessore 3 mm)	Draining cushion base	Spaced fabric (100 % Polyester, 350 g/m ² , thickness 3 mm)
Imbottitura rivestimenti	Tessuti Cat. A, B o C	Upholstery filling	Fabrics Cat. A,B and C
Accessori (ferramenta)	Acciaio	Accessories (hardware materials)	Steel

Finiture disponibili Finishes available



R12T



R16T

Cura e manutenzione Corda Care and Maintenance Rope

ITA Non utilizzare solventi o detersivi alcalini che potrebbero danneggiare le corde. Evitare detersivi chimici, solventi aggressivi, spazzole rigide e acqua ad alta pressione, questo per non deteriorare la superficie del cordino stesso. Rimuovere lo sporco in superficie lavando con acqua; utilizzare prodotti detersivi non aggressivi con l'ausilio di spugne e/o stracci morbidi. Risciacquare abbondantemente fino a eliminazione totale di eventuali residui di detersivo o sapone. Se lo sporco persiste, ripetere l'operazione. Asciugare con uno straccio asciutto. Non asciugare con aria calda.

EN Do not use solvents or alkaline cleaners which could damage the strings. Chemical detergents, aggressive solvents, stiff brushes and high pressure water, in order not to damage the surface of the rope lanyard itself. Remove dirt on the surface by washing with water; use non-aggressive detergent products with the aid of sponges and / or soft rags. Rinse thoroughly until all detergent or soap residues are completely eliminated. If the dirt persists, repeat the operation. Wipe dry with a dry cloth. Do not dry with hot air.

Cura e manutenzione Tessuti Care and Maintenance Fabrics

Fare riferimento alle disposizioni di lavaggio presenti nella sezione "Tessuti" del sito web atmospheraitaly.com
Refer to the washing instructions provided in the 'Fabrics' section of the atmospheraitaly.com website.



Scansiona il QR o clicca qui per i dettagli su Cura e manutenzione
Scan the QR code or click here for cleaning and preservation details

ITA Informazioni generali

Fare riferimento alla sezione "termini e condizioni" del sito web atmospheraitaly.com per istruzioni e precauzioni da mantenere nei confronti dei prodotti Atmosphera. ATMOSPHERA Srl si riserva la facoltà di modificare e migliorare le dimensioni e le caratteristiche tecniche dei modelli illustrati. Per quanto riprodotti in maniera fedele i colori possono differire dagli originali. Alla fine della sua utilizzazione non disperdere il mobile nell'ambiente, ma chiamare l'azienda comunale di smaltimento rifiuti urbani per il suo trasporto in discarica o recupero.

EN General Information

Please refer to the 'terms and conditions' section of the website atmospheraitaly.com for instructions and precautions to be observed regarding Atmosphera products. ATMOSPHERA Srl reserves the right to modify and improve the dimensions and technical features of the models illustrated. Although colors are reproduced faithfully, they may differ from the originals. At the end of its use, do not dispose of the furniture in the environment; instead, contact the municipal waste disposal company for its transport to a landfill or for recovery.

LUDO L.4

Divano Dondolo - Rocking Sofa



ITA

Nome prodotto	Ludo
Categoria	Divano Dondolo
Destinazione d'uso	Esterni

MISURE

Lung. x Profondità x Altezza (cm)	195 x 92 x 49
Peso (kg)	17
Volume (m ³)	0,9

MATERIALI

Struttura	Alluminio verniciato epossidico
Schienale	Corda acrilica - poliestere
Imbottitura seduta	30C + Prefodera - Olifirm 200 gr/mq
Fondo cuscino drenante	Tessuto 3D (100% poliestere 350 g/m², spessore 3 mm)
Imbottitura rivestimenti	Tessuti Cat. A, B o C
Accessori (ferramenta)	Acciaio

EN

Product name	Ludo
Category	Rocking Sofa
Intended use	Outdoor

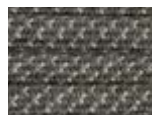
DIMENSIONS

Lenght x Depth x Height (cm)	195 x 92 x 49
Weight (Kg)	17
Volume (m ³)	0,9

MATERIALS

Structure	Epoxy-coated aluminum
Backrest	Acrylic - Polyester cord
Seat filling	30C + Pre-lining - Olifirm 200 gr/mq
Draining cushion base	Spaced fabric (100 % Polyester, 350 g/m², thickness 3 mm)
Upholstery filling	Fabrics Cat. A,B and C
Accessories (hardware materials)	Steel

Finiture disponibili Finishes available



R12T



R16T

Cura e manutenzione Corda Care and Maintenance Rope

ITA Non utilizzare solventi o detersivi alcalini che potrebbero danneggiare le corde. Evitare detersivi chimici, solventi aggressivi, spazzole rigide e acqua ad alta pressione, questo per non deteriorare la superficie del cordino stesso. Rimuovere lo sporco in superficie lavando con acqua; utilizzare prodotti detersivi non aggressivi con l'ausilio di spugne e/o stracci morbidi. Risciacquare abbondantemente fino a eliminazione totale di eventuali residui di detersivo o sapone. Se lo sporco persiste, ripetere l'operazione. Asciugare con uno straccio asciutto. Non asciugare con aria calda.

EN Do not use solvents or alkaline cleaners which could damage the strings. Chemical detergents, aggressive solvents, stiff brushes and high pressure water, in order not to damage the surface of the rope lanyard itself. Remove dirt on the surface by washing with water; use non-aggressive detergent products with the aid of sponges and / or soft rags. Rinse thoroughly until all detergent or soap residues are completely eliminated. If the dirt persists, repeat the operation. Wipe dry with a dry cloth. Do not dry with hot air.

Cura e manutenzione Tessuti Care and Maintenance Fabrics

Fare riferimento alle disposizioni di lavaggio presenti nella sezione "Tessuti" del sito web atmospheraitaly.com
Refer to the washing instructions provided in the 'Fabrics' section of the atmospheraitaly.com website.



Scansiona il QR o clicca qui per i dettagli su Cura e manutenzione
Scan the QR code or click here for cleaning and preservation details

ITA Informazioni generali

Fare riferimento alla sezione "termini e condizioni" del sito web atmospheraitaly.com per istruzioni e precauzioni da mantenere nei confronti dei prodotti Atmosphera. ATMOSPHERA Srl si riserva la facoltà di modificare e migliorare le dimensioni e le caratteristiche tecniche dei modelli illustrati. Per quanto riprodotti in maniera fedele i colori possono differire dagli originali. Alla fine della sua utilizzazione non disperdere il mobile nell'ambiente, ma chiamare l'azienda comunale di smaltimento rifiuti urbani per il suo trasporto in discarica o recupero.

EN General Information

Please refer to the 'terms and conditions' section of the website atmospheraitaly.com for instructions and precautions to be observed regarding Atmosphera products. ATMOSPHERA Srl reserves the right to modify and improve the dimensions and technical features of the models illustrated. Although colors are reproduced faithfully, they may differ from the originals. At the end of its use, do not dispose of the furniture in the environment; instead, contact the municipal waste disposal company for its transport to a landfill or for recovery.

LUDO L.5

Divano dondolo c/piedistallo - Rocking sofa with stand



ITA

Nome prodotto	Ludo
Categoria	Divano dondolo c/piedistallo
Destinazione d'uso	Esterni

EN

Product name	Ludo
Category	Rocking sofa with stand
Intended use	Outdoor

MISURE

Lung. x Profondità x Altezza (cm)	240 x 140 x 190
Altezza seduta (cm)	42
Peso (kg)	113
Volume (m³)	6,4

DIMENSIONS

Lenght x Depth x Height (cm)	240 x 140 x 190
Height seat (cm)	42
Weight (Kg)	113
Volume (m³)	6,4



MATERIALI

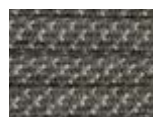
Struttura piedistallo	Acciaio zincato verniciato epossidicamente
Struttura cesto	Alluminio verniciato epossidico
Schienale	Corda acrilica - poliestere
Imbottitura seduta	30C + Prefodera - Olifirm 200 gr/mq
Fondo cuscino drenante	Tessuto 3D (100% poliestere 350 g/m², spessore 3 mm)
Imbottitura rivestimenti	Tessuti Cat. A, B o C

MATERIALS

Pedestal structure	epoxy-painted galvanized steel
Basket structure	Epoxy-coated aluminum
Backrest	Acrylic - Polyester cord
Seat filling	30C + Pre-lining - Olifirm 200 gr/mq
Draining cushion base	Spaced fabric (100 % Polyester, 350 g/m², thickness 3 mm)
Upholstery filling	Fabrics Cat. A,B and C

Finiture disponibili Finishes available

Ludo Divano Ludo Sofa



R12T



R16T

Piedistallo Pedestal



.37



.52



.26



.10

Cura e manutenzione Corda Care and Maintenance Rope

ITA Non utilizzare solventi o detersivi alcalini che potrebbero danneggiare le corde. Evitare detersivi chimici, solventi aggressivi, spazzole rigide e acqua ad alta pressione, questo per non deteriorare la superficie del cordino stesso. Rimuovere lo sporco in superficie lavando con acqua; utilizzare prodotti detersivi non aggressivi con l'ausilio di spugne e/o stracci morbidi. Risciacquare abbondantemente fino a eliminazione totale di eventuali residui di detersivo o sapone. Se lo sporco persiste, ripetere l'operazione. Asciugare con uno straccio asciutto. Non asciugare con aria calda.

EN Do not use solvents or alkaline cleaners which could damage the strings. Chemical detergents, aggressive solvents, stiff brushes and high pressure water, in order not to damage the surface of the rope lanyard itself. Remove dirt on the surface by washing with water; use non-aggressive detergent products with the aid of sponges and / or soft rags. Rinse thoroughly until all detergent or soap residues are completely eliminated. If the dirt persists, repeat the operation. Wipe dry with a dry cloth. Do not dry with hot air.

Cura e manutenzione Tessuti Care and Maintenance Fabrics

Fare riferimento alle disposizioni di lavaggio presenti nella sezione "Tessuti" del sito web atmospheraitaly.com
Refer to the washing instructions provided in the 'Fabrics' section of the atmospheraitaly.com website.



Scansiona il QR o clicca qui per i dettagli su Cura e manutenzione
Scan the QR code or click here for cleaning and preservation details

ITA Informazioni generali

Fare riferimento alla sezione "termini e condizioni" del sito web atmospheraitaly.com per istruzioni e precauzioni da mantenere nei confronti dei prodotti Atmosfera. ATMOSPHERA Srl si riserva la facoltà di modificare e migliorare le dimensioni e le caratteristiche tecniche dei modelli illustrati. Per quanto riprodotti in maniera fedele i colori possono differire dagli originali. Alla fine della sua utilizzazione non disperdere il mobile nell'ambiente, ma chiamare l'azienda comunale di smaltimento rifiuti urbani per il suo trasporto in discarica o recupero.

EN General Information

Please refer to the 'terms and conditions' section of the website atmospheraitaly.com for instructions and precautions to be observed regarding Atmosfera products. ATMOSPHERA Srl reserves the right to modify and improve the dimensions and technical features of the models illustrated. Although colors are reproduced faithfully, they may differ from the originals. At the end of its use, do not dispose of the furniture in the environment; instead, contact the municipal waste disposal company for its transport to a landfill or for recovery.

LUDO L.6

Sedia Dondolo (Base a slitta) - Rocking Chair (Sleigh base)



ITA		EN	
Nome prodotto	Ludo	Product name	Ludo
Categoria	Sedia Dondolo (Base a slitta)	Category	Rocking Chair (Sleigh base)
Destinazione d'uso	Esterni	Intended use	Outdoor
MISURE		DIMENSIONS	
Lung. x Profondità x Altezza (cm)	90 x 83 x 76	Lenght x Depth x Height (cm)	90 x 83 x 76
Altezza seduta (cm)	45	Height seat (cm)	45
Altezza bracciolo (cm)	65	Height arm (cm)	65
Peso (kg)	16	Weight (Kg)	16
Volume (m ³)	0,6	Volume (m ³)	0,6
MATERIALI		MATERIALS	
Struttura inferiore	Teak oliato per esterni	Lower structure	Teak oiled for outdoor use
Struttura superiore	Alluminio verniciato epossidico	Upper structure	Epoxy-coated aluminum
Schienale	Corda acrilica - poliestere	Backrest	Acrylic - Polyester cord
Imbottitura seduta	30C + Prefodera - Olifirm 200 gr/mq	Seat filling	30C + Pre-lining - Olifirm 200 gr/mq
Fondo cuscino drenante	Tessuto 3D (100% poliestere 350 g/m ² , spessore 3 mm)	Draining cushion base	Spaced fabric (100 % Polyester, 350 g/m ² , thickness 3 mm)
Imbottitura rivestimenti	Tessuti Cat. A, B o C	Upholstery filling	Fabrics Cat. A,B and C
Appoggio a terra	Materiale plastico	Ground support	Plastic material

Finiture disponibili Finishes available



37.R12T



52.R16T

Cura e manutenzione Teak Teak Care and Maintenance



ITA Eseguire pulizia regolare con acqua e sapone neutro. Per mantenere la sua lucentezza e resistenza, applicare olio di teak con regolarità. KIT di manutenzione per legno di TEAK disponibile.

Per informazioni di utilizzo vedi il manuale di Cura e Manutenzione.

EN Perform regular cleaning with water and mild soap. To maintain its shine and durability, apply teak oil regularly. TEAK wood maintenance KIT available.

For usage information, refer to the Care and Maintenance Manual.

Cura e manutenzione Tessuti Care and Maintenance Fabrics

Fare riferimento alle disposizioni di lavaggio presenti nella sezione "Tessuti" del sito web atmospheraitaly.com
Refer to the washing instructions provided in the 'Fabrics' section of the atmospheraitaly.com website.



Scansiona il QR o clicca qui per i dettagli su Cura e manutenzione
Scan the QR code or click here for cleaning and preservation details

ITA Informazioni generali

Fare riferimento alla sezione "termini e condizioni" del sito web atmospheraitaly.com per istruzioni e precauzioni da mantenere nei confronti dei prodotti Atmosfera.
ATMOSPHERA Srl si riserva la facoltà di modificare e migliorare le dimensioni e le caratteristiche tecniche dei modelli illustrati. Per quanto riprodotti in maniera fedele i colori possono differire dagli originali.
Alla fine della sua utilizzazione non disperdere il mobile nell'ambiente, ma chiamare l'azienda comunale di smaltimento rifiuti urbani per il suo trasporto in discarica o recupero.

EN General Information

Please refer to the 'terms and conditions' section of the website atmospheraitaly.com for instructions and precautions to be observed regarding Atmosfera products. ATMOSPHERA Srl reserves the right to modify and improve the dimensions and technical features of the models illustrated. Although colors are reproduced faithfully, they may differ from the originals.
At the end of its use, do not dispose of the furniture in the environment; instead, contact the municipal waste disposal company for its transport to a landfill or for recovery.