

# SOVET

ITALIA



## Slim

collection booklet

collection  
booklet

# Slim coffee table

Design **Matthias Demacker**

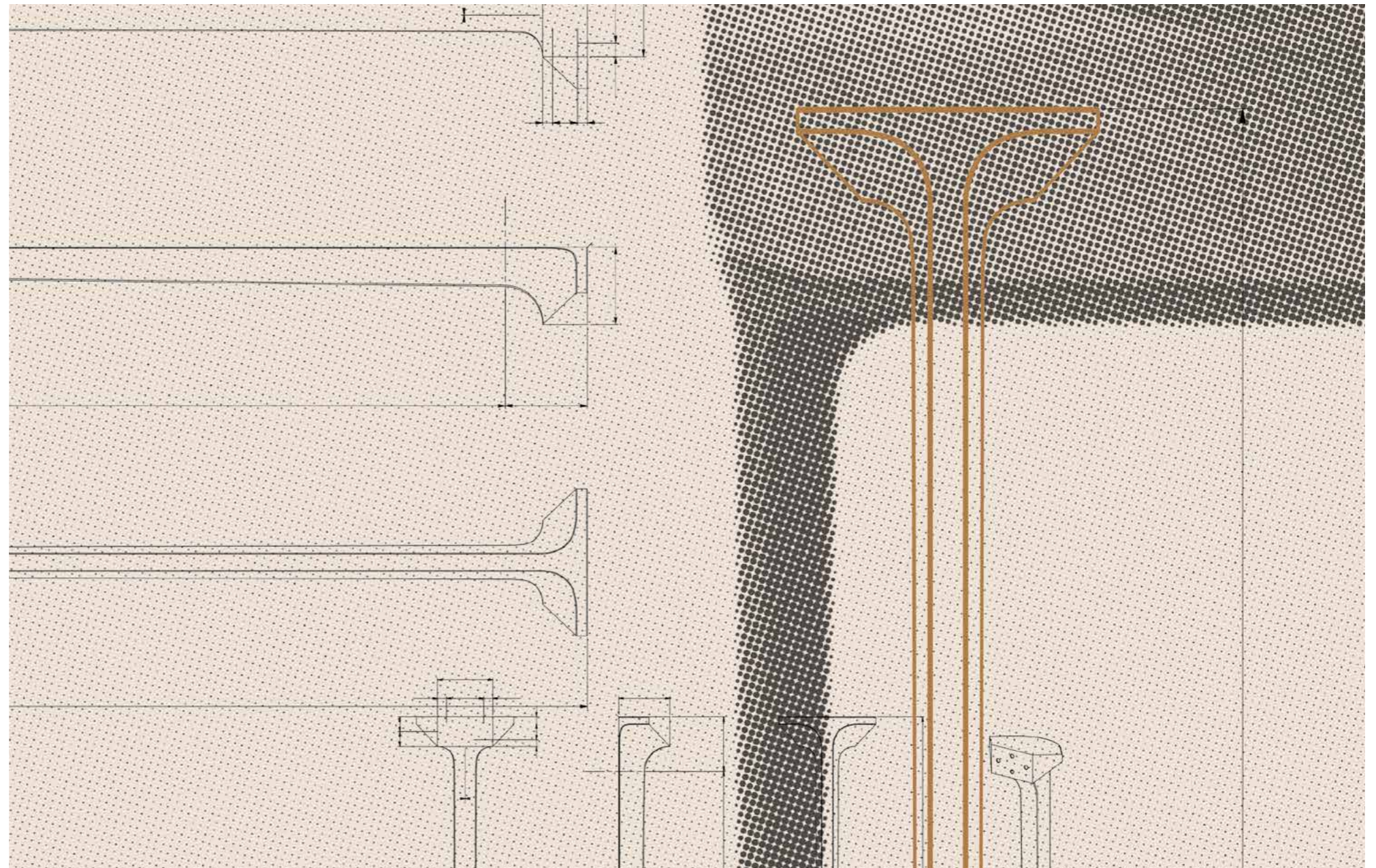
“  
**The Slim line is characterized by an essential design that conveys great lightness. Coffee tables meet all tastes and requirements, fitting all kinds of situations.**

La serie Slim è caratterizzata da un design essenziale che esprime grande leggerezza. Tavolini che soddisfano ogni desiderio ed esigenza, in molteplici situazioni e abbinamenti.

”

Through a path of material deconstruction, I have obtained essential and minimal lines able to create a versatile structure, that can be integrated in different interior spaces regardless of their styles. This is the Slim concept, a versatile and at the same time multifunctional collection thanks to the various solutions offered. From tables, coffee tables and consoles to the sofa and the upholstered benches. The collaboration with Sovet allowed me to express the project the best way possible, using the aluminum to create the Slim structure with an engineering and technological precision, thanks to the company know-how in the furnishing design. The dialogue led us to the creation of an icon of the brand, recognizable in both domestic and contract projects all over the world.

Attraverso un percorso di destrutturazione della materia sono giunto a ricavare delle linee essenziali e minimali che permettessero di creare una struttura versatile e che si integrassero negli interni aldilà dello stile di questi. Questo è il concept di Slim, una collezione versatile ed allo stesso tempo multifunzione grazie alle varie soluzioni proposte. Dai tavoli, tavolini e console fino ad arrivare al divano e alle sedute. La collaborazione con Sovet mi ha permesso di esprimere al meglio il progetto, realizzando la struttura Slim in alluminio con precisione ingegneristica e tecnologica che fonda le radici nel Know-how aziendale nella progettazione d'arredo. Il dialogo ha portato alla creazione di un'icona del brand, riconoscibile in spazi abitativi e progetti in tutto il mondo.



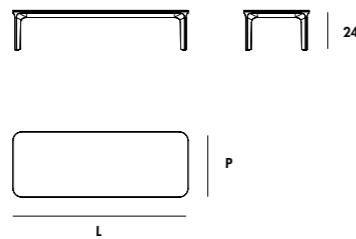
## Models & Dimensions

Coffee table with aluminium legs and structure, various finishes. Top available in different measures, shapes, materials and finishes.

Tavolino con gambe e struttura in alluminio, varie finiture. Top disponibile in varie misure, forme, materiali e finiture.

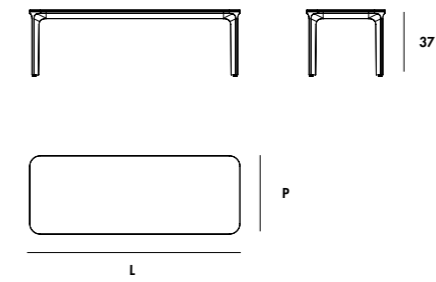
### h24

80x80x24h  
100x100x24h  
120x120x24h  
140x140x24h  
140x60x24h  
120x60x24h  
160x60x24h  
180x60x24h  
120x80x24h  
140x90x24h  
90x45x24h  
120x45x24h  
140x45x24h  
160x45x24h  
200x45x24h



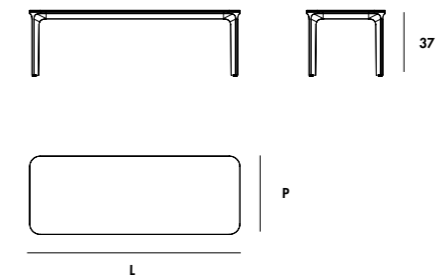
### h37

80x80x37h  
100x100x37h  
120x120x37h  
140x140x37h  
140x60x37h  
120x60x37h  
160x60x37h  
180x60x37h  
120x80x37h  
140x90x37h  
90x45x37h  
120x45x37h  
140x45x37h  
160x45x37h  
200x45x37h



### h46

80x80x46h  
100x100x46h  
120x120x46h  
140x140x46h  
140x60x46h  
120x60x46h  
160x60x46h  
180x60x46h  
120x80x46h  
140x90x46h  
90x45x46h  
120x45x46h  
140x45x46h  
160x45x46h  
200x45x46h



collection  
finishes



# top

Glass  
Vetro

CAT. B



**TEB1**  
Extralight glass lacquered milky white  
Vetro extrachiaro laccato bianco latte



**TEC1**  
Extralight glass lacquered mocha  
Vetro extrachiaro laccato caffè



**TEC2**  
Extralight glass lacquered clay  
Vetro extrachiaro laccato creta



**TEC3**  
Extralight glass lacquered cement  
Vetro extrachiaro laccato col. cemento



**TER4**  
Extralight glass lacquered rust  
Vetro extrachiaro laccato col. ruggine



**TEV2**  
Extralight glass lacquered moss green  
Vetro extrachiaro laccato col. muschio



**TEN1**  
Extralight glass lacquered black  
Vetro extrachiaro laccato nero

CAT. D



**TEM6**  
Vetro extrachiaro laccato col. tabacco  
Extralight glass lacquered tobacco



**TES1**  
Vetro extrachiaro laccato champagne  
Extralight glass lacquered champagne

**Frosted glass**  
Vetro acidato

CAT. E



**AEB1**  
Extralight glass lacquered mocha  
Vetro extrachiaro laccato caffè



**AEC2**  
Frosted clay glass  
Vetro acidato creta



**AEC3**  
Frosted cement glass  
Vetro acidato col. cemento



**AES1**  
Frosted champagne glass  
Vetro acidato champagne

**Net glass**



**NEB1**  
White Net glass  
Net glass bianco



**NEC1**  
Mocha Net glass  
Net glass caffè



**NEC2**  
Clay Net glass  
Net glass creta



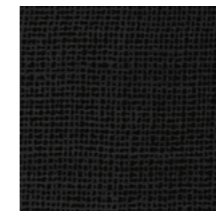
**NEC3**  
Cement Net glass  
Net glass col. cemento



**NER4**  
Rust Net glass  
Net glass col. ruggine



**NEV2**  
Moss green Net glass  
Net glass col. muschio



**NEN1**  
Black Net glass  
Net glass nero



**NEM6**  
Tobacco Net glass  
Net glass col. tabacco



**NES1**  
Champagne Net glass  
Net glass champagne

**Materia**



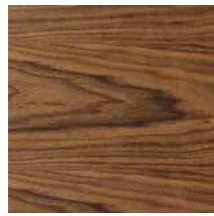
**MESP**  
Pearly materia glass  
Vetro materia perlato



**MBSP**  
Bronzed materia glass  
Vetro materia bronzo

**Wood**

Legni



**NC**

**Canaletto walnut**  
Noce Canaletto



**RN**

**Natural oak wood**  
Rovere naturale



**RG**

**Grey lacquered oak**  
Rovere tinto grigio



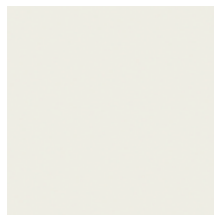
**WG**

**Wengé-stained oak**  
Rovere tinto wengé

**Ceramic**

Ceramica

**Categoria CE1**



**CT**

**Ceramic titanio**  
Ceramica titanio



**CJ**

**Ivory black ceramic**  
Ceramica Ivory Black



**CD**

**Dark ceramic**  
Ceramica dark



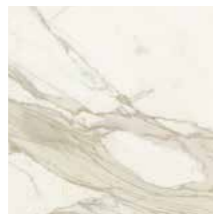
**CG**

**Grey ceramic**  
Ceramica grey



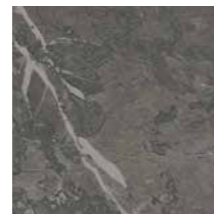
**CZ**

**Ceppo di Grè ceramic**  
Ceramica Ceppo di Grè



**CC**

**Pre-polished Calacatta ceramic**  
Ceramica Calacatta Prelucidata



**CX**

**Pre-polished Stone Grey ceramic**  
Ceramica Stone Grey Prelucidata



**KC**

**Corten ceramic**  
Ceramica Corten

**Ceramic**

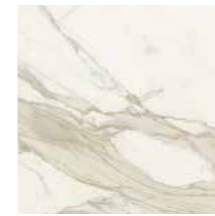
Ceramica

**Categoria CE1**



**CA**

**Arabescato light ceramic**  
Ceramica Arabescato light



**CL**

**Polished Calacatta ceramic**  
Ceramica Calacatta lucida



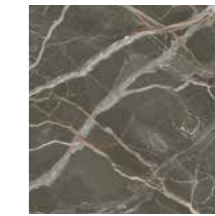
**CY**

**Stone grey ceramic**  
Ceramica Stone grey



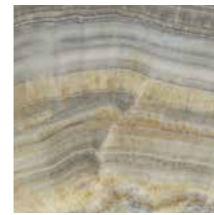
**CU**

**Gaudi Stone ceramic**  
Ceramica Gaudi Stone



**CV**

**Ombra di Caravaggio ceramic**  
Ceramica Ombra di Caravaggio



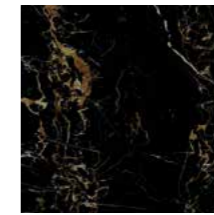
**CH**

**Grey onyx ceramic**  
Ceramica Onice grigio



**CI**

**Gold Onyx ceramic**  
Ceramica Onice oro



**CO**

**Portoro ceramic**  
Ceramica Portoro



**CQ**

**Polished Marquinia ceramic**  
Ceramica Marquinia lucida



**CF**

**Eramosa ceramic**  
Ceramica Eramosa



**CW**

**Antique ceramic**  
Ceramica Antique

**HPL**



**HN**

**Black**  
Nero



**H4**

**White white edge**  
Bianco bordo bianco

# legs / gambe

## Aluminium Alluminio



**GN**  
Embossed black  
Nero goffrato



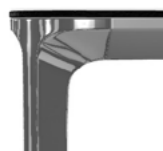
**GB**  
Embossed white  
Caffè goffrato



**GC**  
Embossed Mocha  
Caffè goffrato



**GT**  
Embossed clay  
Caffè goffrato



**LC**  
Polish. chr. aluminium  
Alluminio cromato



**BR**  
Burnished aluminium  
Alluminio brunito

# structure / struttura



**GN**  
Embossed black  
Nero goffrato



**GB**  
Embossed white  
Caffè goffrato



**GC**  
Embossed Mocha  
Caffè goffrato



**GT**  
Embossed clay  
Caffè goffrato



**OA**  
Anodized aluminium  
Alluminio anodizzato



**BR**  
Burnished aluminium  
Alluminio brunito

VETRO / ACIDATO GLASS / FROSTED	NET GLASS	MATERIA	LEGNO WOOD	HPL	CERAMICA CERAMIC
8 Filo lucido	8 Filo lucido	10 Becco di civetta	10 Becco di civetta	10 Becco di civetta	6 Filo lucido

Bordi/Edges

All tops

## Materiali e manutenzione

ITA

### Vetro

Le laccature utilizzate non presentano problemi di durata: basta evitare graffi e urti contro oggetti particolarmente duri e spigolosi. Il vetro è colorato solo sulla faccia posteriore sia nei vetri laccati coprenti mono e bicolore che nei vetri acidati laccati. La tonalità dei campioni proposti è indicativa e non va pertanto intesa in senso restrittivo; può infatti differire leggermente in conformità ai margini di tolleranza riconosciuti per i materiali impiegati. I materiali impiegati possono essere puliti tranquillamente solo con acqua oppure con un detergente neutro. Evitare l'uso di abrasivi, acidi o reagenti chimici. Il vetro è interpretato attraverso la sua trasparenza, pertanto la conformità al campione può differire a seconda della superficie e degli spessori impiegati. Un esempio lampante è dato dal vetro extrachiaro che nei campioncini si presenta completamente neutro ma che nei piani di dimensioni maggiori e con spessori più consistenti assume sfumature azzurro/verdi. Per tale ragione vi preghiamo anche di segnalare con particolare attenzione articoli che debbano essere affiancati o facenti parte di una stessa commissione.

La finitura bicolore consiste nella doppia laccatura nella parte interna della lastra di vetro. La prima laccatura, visibile attraverso la trasparenza del vetro, è disponibile nelle categorie B-D. La seconda laccatura, visibile internamente, equivale al colore pastello opaco utilizzato per ottenere le finiture di cat. B. Vi facciamo presente che in questo caso l'effetto finale differisce da quello creato dalla medesima laccatura attraverso il vetro, in particolare nei colori tenui.

### Specchi

Gli specchi oro e rosa potrebbero presentare delle piccole imperfezioni dovute alle caratteristiche tecniche del materiale. Non possono essere utilizzati in luoghi umidi. Pulire solo con panni asciutti.

### Ceramica

I campioni riportati sono una parte delle lastre che vengono lavorate. La lastra completa si può vedere nella corrispondente cartella. Pulire utilizzando acqua e una piccola quantità di detergente neutro. Evitare l'utilizzo di detersivi contenenti cere e prodotti ceranti per evitare la formazione di strati untuosi.

### Legno

I colori dei legni sono campioni indicativi. Pulire utilizzando un panno morbido inumidito.

### Metalli

I colori dei metalli sono campioni indicativi. Pulire utilizzando un panno morbido inumidito.

### Tessuti/Pelli/Ecopelli/Velluti

I colori dei tessuti sono campioni indicativi. Per la cura e la manutenzione fare riferimento alle indicazioni riportate nelle rispettive cartelle e alle schede tecniche fornite dai produttori.

Se permangono dubbi contattare l'azienda.

## Colours and maintenance

ENG

### Glass

The lacquering used for our furniture is extremely durable as long as you avoid scratching it or bumping particularly hard/sharp objects against it. The glass is lacquered only on the back side both for mono or two-tones lacquered and frosted lacquered glasses. The shade of the samples is only indicative and has not to be taken as restrictive. It can in fact slightly differ in conformity to the tolerances recognized for the materials used. All the materials we use can be easily cleaned with water only or with a mild detergent. Do not use abrasive materials, acids or harsh chemicals. The glass is interpreted through its transparency, therefore the conformity to the sample might differ according to the surface and the thickness used. For example, the extralight glass is completely neutral when seen in the small samples, but it takes a light blue/greenish shade when used on bigger or thicker tops. For this reason, we beg you to indicate carefully those articles which have to be placed side by side or which are part of the same commission.

The two-tones finish consists of a double lacquering on the internal part of the glass sheet. The first lacquering, which is visible through the transparency of the glass, is available in the finishes of cat. B-D. The second lacquering, which is visible internally, is the same of the mat pastel used to get the finishes of cat. B. Please notice that the final effect is different from the one created by the same lacquering through the glass, in particular when it comes to soft colours.

### Mirrors

Gold and rose mirrors could have small imperfections due to the particular technical characteristics of the material. We recommend not to use them in damp areas. Clean only with a dry cloth.

### Ceramic

The shown samples are part of the bigger slabs Sovet works with. The complete slab is visible in the corresponding folder. Clean using water and a small amount of neutral detergent. Avoid using detergents with wax and waxing products to avoid the formation of greasy layers.

### Wood

Wood colours are indicative samples. Clean using a damp soft cloth.

### Metals

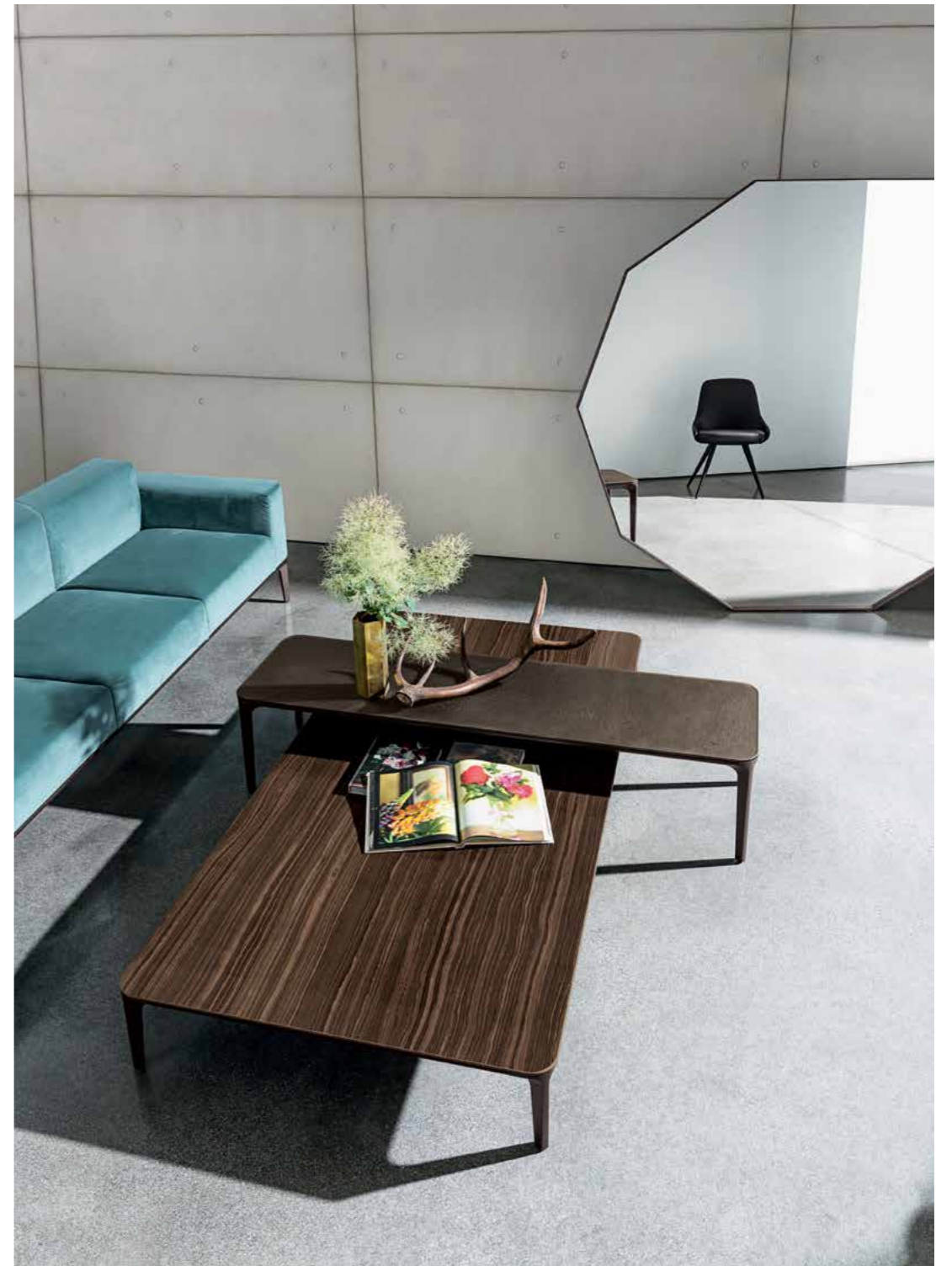
Metals colours are indicative samples. Clean using a damp soft cloth.

### Fabrics/Leathers/Fake leathers/velvets

Fabrics colours are indicative samples. For care and maintenance please refer to the instructions present in the corresponding folders and to the technical sheets provided by the manufacturers.

In case of further doubt please get in touch with the factory.





Slim coffee tables compositions structures GC tops MBSP and CF.



OLIVIERO TOSCANI  
ANDREA BRANDI  
L'ESSENZA DEL DESIGN  
L'ESSENZA DEL DESIGN  
L'ESSENZA DEL DESIGN





Slim coffee table structure GN top CT.



Slim coffee table structure GB top RN.  
Slim coffee table structure GN top CD.

# designer

## Matthias Demacker

**Matthias Demacker was born in southern Germany in 1970. He studied Design at FH Niederrhein in Krefeld and at the same time worked with a number of different architects' studios on trade fair exhibition stands. After graduating, he moved to Munich, worked for a number of interior design studios and in 2003 set up his own. He has received many acknowledgements at international level; among these, the Interior Innovation Award, the Nomination for the german Designpreis both in 2005, the red dot 2007 and the good design award 2010.**

Matthias Demacker nasce nel sud della Germania nel 1970. Studia Design al FH Niederrhein di Krefeld e allo stesso tempo collabora con diversi studi di architettura nella progettazione e nell'allestimento di stand presso fiere ed esposizioni. Dopo la laurea si trasferisce a Monaco ed inizia a lavorare per diversi studi di interior design fino a che, nel 2003, fonda il proprio. Riceve diversi riconoscimenti a livello internazionale tra i quali: the Interior Innovation Award, la nomina per il Designpreis tedesco nel 2005, il Red dot 2007 e il Good Design Award nel 2010.



# sustainability is made up of facts.

Sovet has always maintained a high attention to eco-compatibility since its birth in its birth in 1987, through the selection of raw materials and the study of production processes that have the least impact on the environment with the aim of creating long-lasting products.

Sovet ha sempre mantentenuo alta l'attenzione all'ecocompatibilità sin dalla sua nascita nel 1987, attraverso la selezione delle materie prime e lo studio di processi produttivi che abbiano il minimo impatto sull'ambiente con lo scopo di creare prodotti durevoli nel tempo.

## photovoltaic systems



For its production processes Sovet uses energy coming directly from renewable sources. Thanks to its photovoltaic systems it is able to meet its own energy demand.

Per la sua produzione Sovet utilizza infatti energia derivante direttamente da fonti rinnovabili. Attraverso impianti fotovoltaici riesce a soddisfare il proprio fabbisogno energetico.



502695,549 kg emmision saved per year



2989 tree saved per year



165 barrel of oil saved per year

## packaging



Sovet uses cardboard packaging with limited presence of oil-derivate.

Sovet usa imballi di cartone costruiti ad hoc con limitata presenza di derivati del petroli.



## reduce plastic is an habits



To reduce the consumption of plastic and disposable bottles within its offices and production, Sovet created metal water bottles.

Per ridurre il consumo di plastica e bottiglie monouso all'interno dei suoi uffici e della produzione, Sovet ha creato delle borracce in metallo.

# made in italy

**The creative use of industrial processes, the use of raw materials of absolute quality and the scrupulous work of master craftsmen, allow Sovet to create high quality and 100% Made in Italy collections. Thanks to state-of-the-art industrial automation systems, Sovet is able to meet also large supply needs for contract spaces, always granting the highest quality standards. The company takes a continuous search path for materials, to create an offer of accessories complementing one another, furnishing different kinds of environments with the maximum customization possibility.**

L'impiego creativo dei processi industriali, l'utilizzo di materie prime di assoluta qualità e le scrupolose lavorazioni eseguite da maestranze artigiane, permettono a Sovet di ottenere collezioni di alta qualità e 100% Made in Italy. Grazie a sistemi di automazione industriale all'avanguardia Sovet è in grado di soddisfare anche esigenze per grandi forniture destinate a spazi contract, sempre garantendo i più elevati standard qualitativi. Sovet intraprende un percorso di ricerca dei materiali per creare un'offerta di complementi che si integrino tra di loro, arredando varie tipologie di ambienti con la massima possibilità di personalizzazione.





[sovet.com](https://www.sovet.com)