

# top

## Glass

Vetro



### TETE

Extralight glass  
Vetro extrachiaro



### TTF

Smoked glass  
Vetro fumé

## CAT. B



### TEB1

Extralight glass lacquered  
milky white  
Vetro extrachiaro laccato  
bianco latte



### TEC1

Extralight glass lacquered  
mocha  
Vetro extrachiaro  
laccato caffè



### TEC2

Extralight glass lacquered  
clay  
Vetro extrachiaro  
laccato creta



### TEC3

Extralight glass lacquered  
cement  
Vetro extrachiaro  
laccato col. cemento



### TER4

Extralight glass lacquered  
rust  
Vetro extrachiaro  
laccato col. ruggine

8



### TEV2

Extralight glass lacquered  
moss green  
Vetro extrachiaro  
laccato col. muschio



### TEN1

Extralight glass lacquered  
black  
Vetro extrachiaro  
laccato nero

## CAT. D



### TEM6

Vetro extrachiaro laccato col.  
tabacco  
Extralight glass lacquered  
tobacco



### TES1

Vetro extrachiaro laccato  
champagne  
Extralight glass lacquered  
champagne

## Frosted glass

Vetro acidato

## CAT. E



### AEB1

Extralight glass lacquered  
mocha  
Vetro extrachiaro laccato  
caffè



### AEC2

Frosted clay glass  
Vetro acidato creta



### AEC3

Frosted cement glass  
Vetro acidato col. cemento



### AES1

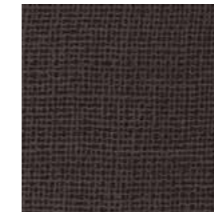
Frosted champagne glass  
Vetro acidato champagne

## Net glass



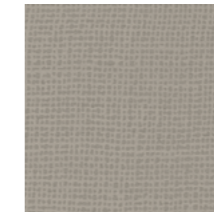
### NEB1

White Net glass  
Net glass bianco



### NEC1

Mocha Net glass  
Net glass caffè



### NEC2

Clay Net glass  
Net glass creta



### NEC3

Cement Net glass  
Net glass col. cemento



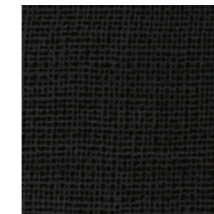
### NER4

Rust Net glass  
Net glass col. ruggine



### NEV2

Moss green Net glass  
Net glass col. muschio



### NEN1

Black Net glass  
Net glass nero



### NEM6

Tobacco Net glass  
Net glass col. tabacco



### NES1

Champagne Net glass  
Net glass champagne

## Materia



### MESP

Pearly materia glass  
Vetro materia perlato



### MBSP

Bronzed materia glass  
Vetro materia bronzo

9

**Wood**  
Legni



**NC**  
Canaletto walnut  
Noce Canaletto



**RN**  
Natural oak wood  
Rovere naturale

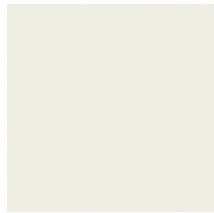


**RG**  
Grey lacquered oak  
Rovere tinto grigio



**WG**  
Wengé-stained oak  
Rovere tinto wengé

**Ceramic**  
Ceramica  
**Categoria CE1**



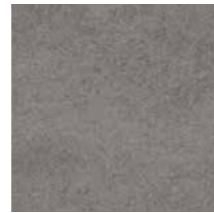
**CT**  
Ceramic titanio  
Ceramica titanio



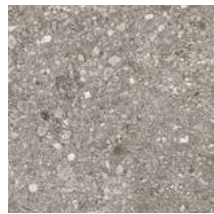
**CJ**  
Ivory black ceramic  
Ceramica Ivory Black



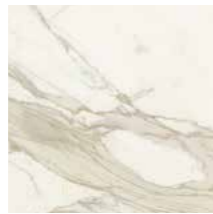
**CD**  
Dark ceramic  
Ceramica dark



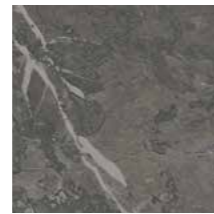
**CG**  
Grey ceramic  
Ceramica grey



**CZ**  
Ceppo di Grè ceramic  
Ceramica Ceppo di Grè



**CC**  
Pre-polished Calacatta ceramic  
Ceramica Calacatta Prelucidata



**CX**  
Pre-polished Stone Grey ceramic  
Ceramica Stone Grey Prelucidata

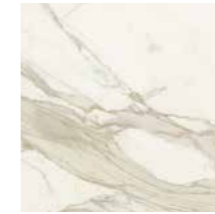


**KC**  
Corten ceramic  
Ceramica Corten

**Ceramic**  
Ceramica  
**Categoria CE1**



**CA**  
Arabescato light ceramic  
Ceramica Arabescato light



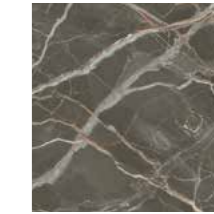
**CL**  
Polished Calacatta ceramic  
Ceramica Calacatta lucida



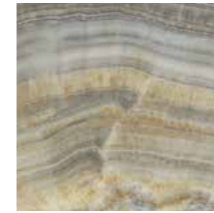
**CY**  
Stone grey ceramic  
Ceramica Stone grey



**CU**  
Gaudi Stone ceramic  
Ceramica Gaudi Stone



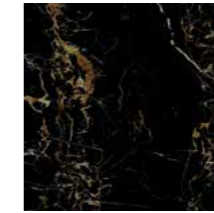
**CV**  
Ombra di Caravaggio ceramic  
Ceramica Ombra di Caravaggio



**CH**  
Grey onyx ceramic  
Ceramica Onice grigio



**CI**  
Gold Onyx ceramic  
Ceramica Onice oro



**CO**  
Portoro ceramic  
Ceramica Portoro



**CQ**  
Polished Marquinia ceramic  
Ceramica Marquinia lucida



**CF**  
Eramosa ceramic  
Ceramica Eramosa



**CW**  
Antique ceramic  
Ceramica Antique

# base

## Metal

Metallo



**GN**  
Embossed black  
Nero goffrato



**GC**  
Embossed Mocha  
Caffè goffrato



**BR**  
Burnished metal  
Metallo brunito



**LC**  
Polished chrome  
Cromo lucido

## Materiali e manutenzione

ITA

### Vetro

Le laccature utilizzate non presentano problemi di durata: basta evitare graffi e urti contro oggetti particolarmente duri e spigolosi. Il vetro è colorato solo sulla faccia posteriore sia nei vetri laccati coprenti mono e bicolore che nei vetri acidati laccati. La tonalità dei campioni proposti è indicativa e non va pertanto intesa in senso restrittivo; può infatti differire leggermente in conformità ai margini di tolleranza riconosciuti per i materiali impiegati. I materiali impiegati possono essere puliti tranquillamente solo con acqua oppure con un detergente neutro. Evitare l'uso di abrasivi, acidi o reagenti chimici. Il vetro è interpretato attraverso la sua trasparenza, pertanto la conformità al campione può differire a seconda della superficie e degli spessori impiegati. Un esempio lampante è dato dal vetro extrachiaro che nei campioncini si presenta completamente neutro ma che nei piani di dimensioni maggiori e con spessori più consistenti assume sfumature azzurro/verdi. Per tale ragione vi preghiamo anche di segnalare con particolare attenzione articoli che debbano essere affiancati o facenti parte di una stessa commissione.

La finitura bicolore consiste nella doppia laccatura nella parte interna della lastra di vetro. La prima laccatura, visibile attraverso la trasparenza del vetro, è disponibile nelle categorie B-D. La seconda laccatura, visibile internamente, equivale al colore pastello opaco utilizzato per ottenere le finiture di cat. B. Vi facciamo presente che in questo caso l'effetto finale differisce da quello creato dalla medesima laccatura attraverso il vetro, in particolare nei colori tenui.

### Specchi

Gli specchi oro e rosa potrebbero presentare delle piccole imperfezioni dovute alle caratteristiche tecniche del materiale. Non possono essere utilizzati in luoghi umidi. Pulire solo con panni asciutti.

### Ceramica

I campioni riportati sono una parte delle lastre che vengono lavorate. La lastra completa si può vedere nella corrispondente cartella. Pulire utilizzando acqua e una piccola quantità di detergente neutro. Evitare l'utilizzo di detergenti contenenti cere e prodotti ceranti per evitare la formazione di strati untuosi.

### Legno

I colori dei legni sono campioni indicativi. Pulire utilizzando un panno morbido inumidito.

### Metalli

I colori dei metalli sono campioni indicativi. Pulire utilizzando un panno morbido inumidito.

### Tessuti/Pelli/Ecopelli/Velluti

I colori dei tessuti sono campioni indicativi. Per la cura e la manutenzione fare riferimento alle indicazioni riportate nelle rispettive cartelle e alle schede tecniche fornite dai produttori.

Se permangono dubbi contattare l'azienda.

## Colours and maintenance

ENG

### Glass

The lacquering used for our furniture is extremely durable as long as you avoid scratching it or bumping particularly hard/sharp objects against it. The glass is lacquered only on the back side both for mono or two-tones lacquered and frosted lacquered glasses. The shade of the samples is only indicative and has not to be taken as restrictive. It can in fact slightly differ in conformity to the tolerances recognized for the materials used. All the materials we use can be easily cleaned with water only or with a mild detergent. Do not use abrasive materials, acids or harsh chemicals. The glass is interpreted through its transparency, therefore the conformity to the sample might differ according to the surface and the thickness used. For example, the extralight glass is completely neutral when seen in the small samples, but it takes a light blue/greenish shade when used on bigger or thicker tops. For this reason, we beg you to indicate carefully those articles which have to be placed side by side or which are part of the same commission.

The two-tones finish consists of a double lacquering on the internal part of the glass sheet. The first lacquering, which is visible through the transparency of the glass, is available in the finishes of cat. B-D. The second lacquering, which is visible internally, is the same of the mat pastel used to get the finishes of cat. B. Please notice that the final effect is different from the one created by the same lacquering through the glass, in particular when it comes to soft colours.

### Mirrors

Gold and rose mirrors could have small imperfections due to the particular technical characteristics of the material. We recommend not to use them in damp areas. Clean only with a dry cloth.

### Ceramic

The shown samples are part of the bigger slabs Sovet works with. The complete slab is visible in the corresponding folder. Clean using water and a small amount of neutral detergent. Avoid using detergents with wax and waxing products to avoid the formation of greasy layers.

### Wood

Wood colours are indicative samples. Clean using a damp soft cloth.

### Metals

Metals colours are indicative samples. Clean using a damp soft cloth.

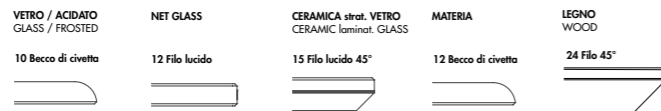
### Fabrics/Leathers/Fake leathers/velvets

Fabrics colours are indicative samples. For care and maintenance please refer to the instructions present in the corresponding folders and to the technical sheets provided by the manufacturers.

In case of further doubt please get in touch with the factory.

12

## Bordi/Edges



	VETRO / ACIDATO GLASS / FROSTED	NET GLASS	CERAMICA strat. VETRO CERAMIC laminat. GLASS	MATERIA	LEGNO WOOD
● Ø 62x38h	10 Becco di civetta	12 Filo lucido	15 Filo lucido 45°	12 Becco di civetta	24 Filo 45°
● Ø 62x45h	•	•	•	•	•
● Ø 48x38h	•	•	•	•	•
● Ø 48x60h	•	•	•	•	•
● 62x62x38h	•	•	•	•	•
● 62x62x45h	•	•	•	•	•
● 48x48x38h	•	•	•	•	•
● 48x48x60h	•	•	•	•	•